

1. Общие сведения.
Расчет проведен на ПК "ЭРА" v3.0 фирмы НПП "Логос-Плюс", Новосибирск
Расчет выполнен ТОО "НИЦ "Биосфера Казахстан"

| Заключение экспертизы Министерства природных ресурсов и Росгидромета
| № 01-03436/23и выдано 21.04.2023

2. Параметры города
ПК ЭРА v3.0. Модель: МРК-2014
Название: Астана
Коэффициент A = 200
Скорость ветра U_{мр} = 12.0 м/с
Средняя скорость ветра = 5.0 м/с
Температура летняя = 25.0 град.С
Температура зимняя = -25.0 град.С
Коэффициент рельефа = 1.00
Площадь города = 0.0 кв.км
Угол между направлением на СЕВЕР и осью X = 90.0 угловых градусов
Здания в объекте не заданы

3. Исходные параметры источников.
ПК ЭРА v3.0. Модель: МРК-2014
Город :010 Астана.
Объект :0001 АЗС №8 ТОО "С-Мунай".
Вар.расч. :1 Расч.год: 2025 (СП)
Примесь :0333 - Сероводород (Дигидросульфид) (518)
ПДК_{мр} для примеси 0333 = 0.008 мг/м3

Коэффициент рельефа (КР): индивидуальный с источников
Коэффициент оседания (F): индивидуальный с источников
Коды источников уникальны в рамках всего предприятия
Признак источников "для зимы" - отрицательное значение высоты

Код	Тип	H	D	Wo	V1	T	X1	Y1	X2	Y2	Alfa	F	КР	Ди	Выброс
~Ист.~	~	~м~	~м~	~м/с~	~м3/с~	~градС~	~м~	~м~	~м~	~м~	~м~	~	~	~гр.~	~г/с~
6001	П1*	2.0			0.0	359.66	354.17	6.27	6.27	77.50	1.0	1.00	0	0.0000200	
6004	П1*	2.0			0.0	336.18	327.51	2.05	2.05	23.20	1.0	1.00	0	0.0000030	
6006	П1	2.0			0.0	370.49	328.84	0.70	0.70	0.00	1.0	1.00	0	0.0001000	

Источники, имеющие произвольную форму (помеченны *)

Код	Тип	Координаты вершин (X1,Y1),...(Xn,Yn), м										Площадь, м2 или длина, м	
ист.	ИЗ												
6001	П1	(366.71,357.04), (367.18,354.95), (353.02,350.87), (352.36,353.62), (366.71,357.42)										39.3	
6004	П1	(336.05,325.78), (335.08,328.71), (336.28,329.31), (337.3,326.23)										4.2	

4. Расчетные параметры C_м,U_м,X_м
ПК ЭРА v3.0. Модель: МРК-2014
Город :010 Астана.
Объект :0001 АЗС №8 ТОО "С-Мунай".
Вар.расч. :1 Расч.год: 2025 (СП)
Сезон :ЗИМА для энергетики и ЛЕТО для остальных
Примесь :0333 - Сероводород (Дигидросульфид) (518)
ПДК_{мр} для примеси 0333 = 0.008 мг/м3

Коды источников уникальны в рамках всего предприятия

- Для линейных и площадных источников выброс является суммарным по всей площади, а Cm - концентрация одиночного источника,									
расположенного в центре симметрии, с суммарным M									
~~~~~									
Источники				Их расчетные параметры					
Номер	Код	M	Тип	Cm	Um	Xm			
-п/п-	Ист.-	-----	-----	[доли ПДК]	[м/с]	[м]			
1	6001	0.000020	П1*	0.089291	0.50	11.4			
2	6004	0.00000300	П1*	0.013394	0.50	11.4			
3	6006	0.000100	П1	0.446456	0.50	11.4			
~~~~~									
Суммарный Mq=		0.000123 г/с				Сумма Cm по всем источникам =		0.549141 долей ПДК	

Средневзвешенная опасная скорость ветра =					0.50 м/с				

5. Управляющие параметры расчета
ПК ЭРА v3.0. Модель: МРК-2014
Город :010 Астана.
Объект :0001 АЗС №8 ТОО "С-Мунай".
Вар.расч. :1 Расч.год: 2025 (СП)
Сезон :ЗИМА для энергетики и ЛЕТО для остальных
Примесь :0333 - Сероводород (Дигидросульфид) (518)
ПДК_{мр} для примеси 0333 = 0.008 мг/м3

Фоновая концентрация не задана

Расчет по прямоугольнику 001 : 800х600 с шагом 25
 Расчет по границе области влияния
 Расчет по границе санзоны. Покрытие РП 001
 Направление ветра: автоматический поиск опасного направления от 0 до 360 град.
 Скорость ветра: автоматический поиск опасной скорости от 0.5 до 12.0(U_{мр}) м/с
 Средневзвешенная опасная скорость ветра U_{св}= 0.5 м/с

6. Результаты расчета в виде таблицы.

ПК ЭРА v3.0. Модель: МРК-2014

Город :010 Астана.

Объект :0001 АЗС №8 ТОО "С-Мунай".

Вар.расч. :1 Расч.год: 2025 (СП)

Примесь :0333 - Сероводород (Дигидросульфид) (518)

ПДК_{мр} для примеси 0333 = 0.008 мг/м³

Коды источников уникальны в рамках всего предприятия

Расчет проводился на прямоугольнике 1

с параметрами: координаты центра X= 355, Y= 338

размеры: длина(по X)= 800, ширина(по Y)= 600, шаг сетки= 25

Фоновая концентрация не задана

Направление ветра: автоматический поиск опасного направления от 0 до 360 град.

Скорость ветра: автоматический поиск опасной скорости от 0.5 до 12.0(U_{мр}) м/с

Результаты расчета в точке максимума ПК ЭРА v3.0. Модель: МРК-2014

Координаты точки : X= 380.0 м, Y= 338.0 м

Максимальная суммарная концентрация | Cs= 0.4315792 доли ПДК_{мр} | 0.0034526 мг/м³ |

Достигается при опасном направлении 226 град. и скорости ветра 0.54 м/с
 Всего источников: 3. В таблице заказано вкладчиков 20, но не более 95.0% вклада

ВКЛАДЫ ИСТОЧНИКОВ

Ном.	Код	Тип	Выброс	Вклад	Вклад в %	Сум. %	Коэф. влияния
Ист.	Ист.	М(Мг)	С(доли ПДК)	б=C/M			
1	6006	П	0.00010000	0.4306260	99.78	99.78	4306.26
В сумме =				0.4306260	99.78	Суммарный вклад остальных =	0.0009533 0.22 (2 источника)

7. Суммарные концентрации в узлах расчетной сетки.

ПК ЭРА v3.0. Модель: МРК-2014

Город :010 Астана.

Объект :0001 АЗС №8 ТОО "С-Мунай".

Вар.расч. :1 Расч.год: 2025 (СП)

Примесь :0333 - Сероводород (Дигидросульфид) (518)

ПДК_{мр} для примеси 0333 = 0.008 мг/м³

Параметры расчетного прямоугольника No 1

Координаты центра	: X= 355 м; Y= 338
Длина и ширина	: L= 800 м; B= 600 м
Шаг сетки (dX=dY)	: D= 25 м

Фоновая концентрация не задана

Направление ветра: автоматический поиск опасного направления от 0 до 360 град.

Скорость ветра: автоматический поиск опасной скорости от 0.5 до 12.0(U_{мр}) м/с

В целом по расчетному прямоугольнику:

Максимальная концентрация -----> C_м = 0.4315792 долей ПДК_{мр} = 0.0034526 мг/м³

Достигается в точке с координатами: X_м = 380.0 м (X-столбец 18, Y-строка 13) Y_м = 338.0 м

При опасном направлении ветра : 226 град. и "опасной" скорости ветра : 0.54 м/с

9. Результаты расчета по границе санзоны.

ПК ЭРА v3.0. Модель: МРК-2014

Город :010 Астана.

Объект :0001 АЗС №8 ТОО "С-Мунай".

Вар.расч. :1 Расч.год: 2025 (СП)

Примесь :0333 - Сероводород (Дигидросульфид) (518)

ПДК_{мр} для примеси 0333 = 0.008 мг/м³

Коды источников уникальны в рамках всего предприятия

Расчет проводился по всем санитарным зонам внутри расч. прямоугольника 001

Всего просчитано точек: 92

Фоновая концентрация не задана

Направление ветра: автоматический поиск опасного направления от 0 до 360 град.

Скорость ветра: автоматический поиск опасной скорости от 0.5 до 12.0(U_{мр}) м/с

Результаты расчета в точке максимума ПК ЭРА v3.0. Модель: МРК-2014

Координаты точки : X= 436.9 м, Y= 253.6 м

Максимальная суммарная концентрация | Cs= 0.0640802 доли ПДК_{мр} | 0.0005126 мг/м³ |

Достигается при опасном направлении 319 град. и скорости ветра 1.30 м/с
 Всего источников: 3. В таблице заказано вкладчиков 20, но не более 95.0% вклада

ВКЛАДЫ ИСТОЧНИКОВ

Ном.	Код	Тип	Выброс	Вклад	Вклад в %	Сум. %	Коэф. влияния
------	-----	-----	--------	-------	-----------	--------	---------------

Ист.	М-(Мq)	С[доли ПДК]	b=C/M	
1 6006 П1 0.00010000 0.0562974 87.85 87.85 562.9742432				
2 6001 П1 0.00002000 0.0071566 11.17 99.02 357.8286743				
В сумме = 0.0634540 99.02				Суммарный вклад остальных = 0.0006263 0.98 (1 источник)

14. Результаты расчета по границе области воздействия.

ПК ЭРА v3.0. Модель: МРК-2014

Город :010 Астана.

Объект :0001 АЗС №8 ТОО "С-Мунай".

Вар.расч. :1 Расч.год: 2025 (СП)

Примесь :0333 - Сероводород (Дигидросульфид) (518)

ПДКмр для примеси 0333 = 0.008 мг/м3

Коды источников уникальны в рамках всего предприятия

Всего просчитано точек: 689

Фоновая концентрация не задана

Направление ветра: автоматический поиск опасного направления от 0 до 360 град.

Скорость ветра: автоматический поиск опасной скорости от 0.5 до 12.0(Uмр) м/с

Результаты расчета в точке максимума ПК ЭРА v3.0. Модель: МРК-2014

Координаты точки : X= 338.8 м, Y= 401.7 м

Максимальная суммарная концентрация | Cs= 0.1103855 доли ПДКмр | 0.0008831 мг/м3 |

Достигается при опасном направлении 157 град. и скорости ветра 0.90 м/с
Всего источников: 3. В таблице заказано вкладчиков 20, но не более 95.0% вклада

ВКЛАДЫ ИСТОЧНИКОВ							
Ном.	Код	Тип	Выброс	Вклад	Вклад в %	Сум. %	Коэф.влияния
Ист.	М-(Мq)	С[доли ПДК]	b=C/M				
1 6006 П1 0.00010000 0.0815085 73.84 73.84 815.0845337							
2 6001 П1 0.00002000 0.0284320 25.76 99.60 1421.60							
В сумме = 0.1099404 99.60				Суммарный вклад остальных = 0.0004451 0.40 (1 источник)			

3. Исходные параметры источников.

ПК ЭРА v3.0. Модель: МРК-2014

Город :010 Астана.

Объект :0001 АЗС №8 ТОО "С-Мунай".

Вар.расч. :1 Расч.год: 2025 (СП)

Примесь :0415 - Смесь углеводородов предельных C1-C5 (1502*)

ПДКмр для примеси 0415 = 50.0 мг/м3 (ОБУВ)

Коэффициент рельефа (КР): индивидуальный с источников

Коэффициент оседания (F): индивидуальный с источников

Коды источников уникальны в рамках всего предприятия

Признак источников "для зимы" - отрицательное значение высоты

Код	Тип	H	D	Wo	V1	T	X1	Y1	X2	Y2	Alfa	F	КР	Ди	Выброс
Ист.	М	М	М	М/с	М3/с	градС	М	М	М	М	М	М	М	М	г/с
6001	П1*	2.0			0.0	359.66	354.17	6.27	6.27	77.50	1.0	1.00	0	0.0005000	
6002	П1*	2.0			0.0	356.93	315.84	2.48	1.58	23.50	1.0	1.00	0	0.0333000	
6003	П1*	2.0			0.0	354.23	330.22	7.12	4.60	18.80	1.0	1.00	0	0.0164000	
6006	П1	2.0			0.0	370.49	328.84	0.70	0.70	0.00	1.0	1.00	0	0.9089000	

Источники, имеющие произвольную форму (помеченны *)

Код	Тип	Координаты вершин										Площадь, м2
ист.	ИЗ	(X1,Y1),...(Xn,Yn), м										или длина, м
6001	П1	(366.71,357.04), (367.18,354.95), (353.02,350.87), (352.36,353.62), (366.71,357.42)										39.3
6002	П1	(357.77,316.56), (358.53,315.61), (356.35,314.66), (355.4,316.27), (357.58,316.94)										3.9
6003	П1	(357.35,333.06), (358.36,328.91), (351.31,327.19), (350.13,331.76)										32.8

4. Расчетные параметры См,Um,Xм

ПК ЭРА v3.0. Модель: МРК-2014

Город :010 Астана.

Объект :0001 АЗС №8 ТОО "С-Мунай".

Вар.расч. :1 Расч.год: 2025 (СП)

Сезон :ЗИМА для энергетики и ЛЕТО для остальных

Примесь :0415 - Смесь углеводородов предельных C1-C5 (1502*)

ПДКмр для примеси 0415 = 50.0 мг/м3 (ОБУВ)

Коды источников уникальны в рамках всего предприятия

- Для линейных и площадных источников выброс является суммарным по всей площади, а См - концентрация одиночного источника,

расположенного в центре симметрии, с суммарным М						
Источники Их расчетные параметры						
Номер	Код	М	Тип	См	Um	Xm
п/п	Ист.			[доли ПДК]	[м/с]	[м]

1	6001	0.000500	П1*	0.000357	0.50	11.4	
2	6002	0.033300	П1*	0.023787	0.50	11.4	
3	6003	0.016400	П1*	0.011715	0.50	11.4	
4	6006	0.908900	П1	0.649255	0.50	11.4	
~~~~~							
Суммарный Mq=		0.959100 г/с			Сумма См по всем источникам =		0.685114 долей ПДК
-----							
Средневзвешенная опасная скорость ветра =		0.50 м/с					

##### 5. Управляющие параметры расчета

ПК ЭРА v3.0. Модель: МРК-2014

Город :010 Астана.

Объект :0001 АЗС №8 ТОО "С-Мунай".

Вар.расч. :1 Расч.год: 2025 (СП)

Сезон :ЗИМА для энергетики и ЛЕТО для остальных

Примесь :0415 - Смесь углеводородов предельных C1-C5 (1502*)

ПДКмр для примеси 0415 = 50.0 мг/м3 (ОБУВ)

Фоновая концентрация не задана

Расчет по прямоугольнику 001 : 800x600 с шагом 25

Расчет по границе области влияния

Расчет по границе санзоны. Покрытие РП 001

Направление ветра: автоматический поиск опасного направления от 0 до 360 град.

Скорость ветра: автоматический поиск опасной скорости от 0.5 до 12.0(Умр) м/с

Средневзвешенная опасная скорость ветра Uсв= 0.5 м/с

##### 6. Результаты расчета в виде таблицы.

ПК ЭРА v3.0. Модель: МРК-2014

Город :010 Астана.

Объект :0001 АЗС №8 ТОО "С-Мунай".

Вар.расч. :1 Расч.год: 2025 (СП)

Примесь :0415 - Смесь углеводородов предельных C1-C5 (1502*)

ПДКмр для примеси 0415 = 50.0 мг/м3 (ОБУВ)

Коды источников уникальны в рамках всего предприятия

Расчет проводился на прямоугольнике 1

с параметрами: координаты центра X= 355, Y= 338

размеры: длина(по X)= 800, ширина(по Y)= 600, шаг сетки= 25

Фоновая концентрация не задана

Направление ветра: автоматический поиск опасного направления от 0 до 360 град.

Скорость ветра: автоматический поиск опасной скорости от 0.5 до 12.0(Умр) м/с

Результаты расчета в точке максимума ПК ЭРА v3.0. Модель: МРК-2014

Координаты точки : X= 380.0 м, Y= 338.0 м

Максимальная суммарная концентрация   Cs=	0.6419103 доли ПДКмр		32.0955157 мг/м3
-------------------------------------------	----------------------	--	------------------

Достигается при опасном направлении 226 град. и скорости ветра 0.54 м/с  
Всего источников: 4. В таблице заказано вкладчиков 20, но не более 95.0% вклада

##### ВКЛАДЫ ИСТОЧНИКОВ

Ном.	Код	Тип	Выброс	Вклад	Вклад в %	Сум. %	Коэф.влияния
Ист.	---	---	M-(Mq)---	C[доли ПДК]---	-----	-----	b=C/M ---
1	6006	П1	0.9089	0.6262335	97.56	97.56	0.689001560
-----							
В сумме =				0.6262335	97.56	Суммарный вклад остальных = 0.0156768 2.44 (3 источника)	

##### 7. Суммарные концентрации в узлах расчетной сетки.

ПК ЭРА v3.0. Модель: МРК-2014

Город :010 Астана.

Объект :0001 АЗС №8 ТОО "С-Мунай".

Вар.расч. :1 Расч.год: 2025 (СП)

Примесь :0415 - Смесь углеводородов предельных C1-C5 (1502*)

ПДКмр для примеси 0415 = 50.0 мг/м3 (ОБУВ)

##### Параметры расчетного прямоугольника No 1

Координаты центра : X=	355 м;	Y=	338
Длина и ширина : L=	800 м;	B=	600 м
Шаг сетки (dX=dY) : D=	25 м		

Фоновая концентрация не задана

Направление ветра: автоматический поиск опасного направления от 0 до 360 град.

Скорость ветра: автоматический поиск опасной скорости от 0.5 до 12.0(Умр) м/с

В целом по расчетному прямоугольнику:

Максимальная концентрация -----> См = 0.6419103 долей ПДКмр = 32.0955157 мг/м3

Достигается в точке с координатами: Xм = 380.0 м ( X-столбец 18, Y-строка 13) Yм = 338.0 м

При опасном направлении ветра : 226 град. и "опасной" скорости ветра : 0.54 м/с

##### 9. Результаты расчета по границе санзоны.

ПК ЭРА v3.0. Модель: МРК-2014

Город :010 Астана.

Объект :0001 АЗС №8 ТОО "С-Мунай".  
 Вар.расч. :1 Расч.год: 2025 (СП)  
 Примесь :0415 - Смесь углеводородов предельных C1-C5 (1502*)  
 ПДКмр для примеси 0415 = 50.0 мг/м3 (ОБУВ)

Коды источников уникальны в рамках всего предприятия  
 Расчет проводился по всем санитарным зонам внутри расч. прямоугольника 001  
 Всего просчитано точек: 92  
 Фоновая концентрация не задана  
 Направление ветра: автоматический поиск опасного направления от 0 до 360 град.  
 Скорость ветра: автоматический поиск опасной скорости от 0.5 до 12.0(Умр) м/с

Результаты расчета в точке максимума ПК ЭРА v3.0. Модель: МРК-2014  
 Координаты точки : X= 470.6 м, Y= 328.5 м

Максимальная суммарная концентрация | Cs= 0.0854248 доли ПДКмр | 4.2712416 мг/м3 |

Достигается при опасном направлении 270 град. и скорости ветра 1.30 м/с  
 Всего источников: 4. В таблице заказано вкладчиков 20, но не более 95.0% вклада

ВКЛАДЫ ИСТОЧНИКОВ									
Ном.	Код	Тип	Выброс	Вклад	Вклад в %	Сум. %	Коэф. влияния		
Ист.	Ист.	Ист.	М-(Мq)	С[доли ПДК]	б=C/M	б=C/M	б=C/M		
1	6006	П1	0.9089	0.0821818	96.20	96.20	0.090418994		
В сумме =				0.0821818	96.20	Суммарный вклад остальных =		0.0032430	3.80 (3 источника)

#### 14. Результаты расчета по границе области воздействия.

ПК ЭРА v3.0. Модель: МРК-2014  
 Город :010 Астана.  
 Объект :0001 АЗС №8 ТОО "С-Мунай".  
 Вар.расч. :1 Расч.год: 2025 (СП)  
 Примесь :0415 - Смесь углеводородов предельных C1-C5 (1502*)  
 ПДКмр для примеси 0415 = 50.0 мг/м3 (ОБУВ)

Коды источников уникальны в рамках всего предприятия  
 Всего просчитано точек: 689  
 Фоновая концентрация не задана  
 Направление ветра: автоматический поиск опасного направления от 0 до 360 град.  
 Скорость ветра: автоматический поиск опасной скорости от 0.5 до 12.0(Умр) м/с

Результаты расчета в точке максимума ПК ЭРА v3.0. Модель: МРК-2014  
 Координаты точки : X= 319.4 м, Y= 268.1 м

Максимальная суммарная концентрация | Cs= 0.1275477 доли ПДКмр | 6.3773841 мг/м3 |

Достигается при опасном направлении 40 град. и скорости ветра 1.00 м/с  
 Всего источников: 4. В таблице заказано вкладчиков 20, но не более 95.0% вклада

ВКЛАДЫ ИСТОЧНИКОВ									
Ном.	Код	Тип	Выброс	Вклад	Вклад в %	Сум. %	Коэф. влияния		
Ист.	Ист.	Ист.	М-(Мq)	С[доли ПДК]	б=C/M	б=C/M	б=C/M		
1	6006	П1	0.9089	0.1193029	93.54	93.54	0.131260738		
2	6002	П1	0.0333	0.0064051	5.02	98.56	0.192344353		
В сумме =				0.1257080	98.56	Суммарный вклад остальных =		0.0018397	1.44 (2 источника)

#### 3. Исходные параметры источников.

ПК ЭРА v3.0. Модель: МРК-2014  
 Город :010 Астана.  
 Объект :0001 АЗС №8 ТОО "С-Мунай".  
 Вар.расч. :1 Расч.год: 2025 (СП)  
 Примесь :0416 - Смесь углеводородов предельных C6-C10 (1503*)  
 ПДКмр для примеси 0416 = 30.0 мг/м3 (ОБУВ)

Коэффициент рельефа (КР): индивидуальный с источников  
 Коэффициент оседания (F): индивидуальный с источников  
 Коды источников уникальны в рамках всего предприятия  
 Признак источников "для зимы" - отрицательное значение высоты

Код	Тип	H	D	Wo	V1	T	X1	Y1	X2	Y2	Alfa	F	КР	Ди	Выброс
Ист.	Ист.	Ист.	Ист.	Ист.	Ист.	Ист.	Ист.	Ист.	Ист.	Ист.	Ист.	Ист.	Ист.	Ист.	Ист.
6001	П1*	2.0				0.0	359.66	354.17	6.27	6.27	77.50	1.0	1.00	0	0.0002000
6003	П1*	2.0				0.0	354.23	330.22	7.12	4.60	18.80	1.0	1.00	0	0.0061000
6006	П1	2.0				0.0	370.49	328.84	0.70	0.70	0.00	1.0	1.00	0	0.3359000

Источники, имеющие произвольную форму (помеченны *)

Код	Тип	Координаты вершин										Площадь, м2	
ист.	ИЗ	(X1,Y1),...(Xn,Yn), м										или длина, м	
6001	П1	(366.71,357.04), (367.18,354.95), (353.02,350.87), (352.36,353.62), (366.71,357.42)										39.3	
6003	П1	(357.35,333.06), (358.36,328.91), (351.31,327.19), (350.13,331.76)										32.8	

#### 4. Расчетные параметры См,Ум,Хм

ПК ЭРА v3.0. Модель: МРК-2014

Город :010 Астана.  
 Объект :0001 АЗС №8 ТОО "С-Мунай".  
 Вар.расч. :1 Расч.год: 2025 (СП)  
 Сезон :ЗИМА для энергетики и ЛЕТО для остальных  
 Примесь :0416 - Смесь углеводородов предельных С6-С10 (1503*)  
 ПДКмр для примеси 0416 = 30.0 мг/м3 (ОБУВ)

Коды источников уникальны в рамках всего предприятия

- Для линейных и площадных источников выброс является суммарным							по всей площади, а С _м - концентрация одиночного источника,	
расположенного в центре симметрии, с суммарным М								
~~~~~								
Источники			Их расчетные параметры					
Номер	Код	М	Тип	С _м	U _м	X _м		
-п/п-	-Ист.-	-	-[доли ПДК]-	-[м/с]-	-	-[м]-		
1	6001	0.000200	П1*	0.000238	0.50	11.4		
2	6003	0.006100	П1*	0.007262	0.50	11.4		
3	6006	0.335900	П1	0.399906	0.50	11.4		
~~~~~								
Суммарный М _q =		0.342200 г/с			Сумма С _м по всем источникам =		0.407406 долей ПДК	
~~~~~								
Средневзвешенная опасная скорость ветра =				0.50 м/с				
~~~~~								

##### 5. Управляющие параметры расчета

ПК ЭРА v3.0. Модель: МРК-2014

Город :010 Астана.  
 Объект :0001 АЗС №8 ТОО "С-Мунай".  
 Вар.расч. :1 Расч.год: 2025 (СП)  
 Сезон :ЗИМА для энергетики и ЛЕТО для остальных  
 Примесь :0416 - Смесь углеводородов предельных С6-С10 (1503*)  
 ПДКмр для примеси 0416 = 30.0 мг/м3 (ОБУВ)

Фоновая концентрация не задана

Расчет по прямоугольнику 001 : 800х600 с шагом 25

Расчет по границе области влияния

Расчет по границе санзоны. Покрытие РП 001

Направление ветра: автоматический поиск опасного направления от 0 до 360 град.

Скорость ветра: автоматический поиск опасной скорости от 0.5 до 12.0(U_{мр}) м/с

Средневзвешенная опасная скорость ветра U_{св}= 0.5 м/с

##### 6. Результаты расчета в виде таблицы.

ПК ЭРА v3.0. Модель: МРК-2014

Город :010 Астана.  
 Объект :0001 АЗС №8 ТОО "С-Мунай".  
 Вар.расч. :1 Расч.год: 2025 (СП)  
 Примесь :0416 - Смесь углеводородов предельных С6-С10 (1503*)  
 ПДКмр для примеси 0416 = 30.0 мг/м3 (ОБУВ)

Коды источников уникальны в рамках всего предприятия

Расчет проводился на прямоугольнике 1

с параметрами: координаты центра X= 355, Y= 338

размеры: длина(по X)= 800, ширина(по Y)= 600, шаг сетки= 25

Фоновая концентрация не задана

Направление ветра: автоматический поиск опасного направления от 0 до 360 град.

Скорость ветра: автоматический поиск опасной скорости от 0.5 до 12.0(U_{мр}) м/с

Результаты расчета в точке максимума ПК ЭРА v3.0. Модель: МРК-2014

Координаты точки : X= 380.0 м, Y= 338.0 м

Максимальная суммарная концентрация | C_с= 0.3870450 долей ПДКмр | 11.6113499 мг/м3

~~~~~  
 Достигается при опасном направлении 226 град. и скорости ветра 0.54 м/с
 Всего источников: 3. В таблице заказано вкладчиков 20, но не более 95.0% вклада

ВКЛАДЫ ИСТОЧНИКОВ

| Ном. | Код | Тип | Выброс | Вклад | Вклад в % | Сум. % | Коэф.влияния |
|-----------|------|-----|--------|-------------|-----------|--|--------------|
| Ист. | | | M-(Mq) | С[доли ПДК] | | | b=С/М |
| 1 | 6006 | П1 | 0.3359 | 0.3857261 | 99.66 | 99.66 | 1.1483359 |
| В сумме = | | | | 0.3857261 | 99.66 | Суммарный вклад остальных = 0.0013189 0.34 (2 источника) | |

7. Суммарные концентрации в узлах расчетной сетки.

ПК ЭРА v3.0. Модель: МРК-2014

Город :010 Астана.
 Объект :0001 АЗС №8 ТОО "С-Мунай".
 Вар.расч. :1 Расч.год: 2025 (СП)
 Примесь :0416 - Смесь углеводородов предельных С6-С10 (1503\*)
 ПДКмр для примеси 0416 = 30.0 мг/м3 (ОБУВ)

\_\_\_\_ Параметры расчетного прямоугольника No 1 \_\_\_\_
 | Координаты центра : X= 355 м; Y= 338 |

| Длина и ширина : L= 800 м; B= 600 м |
| Шаг сетки (dX=dY) : D= 25 м |

Фоновая концентрация не задана

Направление ветра: автоматический поиск опасного направления от 0 до 360 град.

Скорость ветра: автоматический поиск опасной скорости от 0.5 до 12.0(Uмр) м/с

В целом по расчетному прямоугольнику:

Максимальная концентрация -----> См = 0.3870450 долей ПДКмр = 11.6113499 мг/м3

Достигается в точке с координатами: Хм = 380.0 м (Х-столбец 18, Y-строка 13) Yм = 338.0 м

При опасном направлении ветра : 226 град. и "опасной" скорости ветра : 0.54 м/с

9. Результаты расчета по границе санзоны.

ПК ЭРА v3.0. Модель: МРК-2014

Город :010 Астана.

Объект :0001 АЗС №8 ТОО "С-Мунай".

Вар.расч. :1 Расч.год: 2025 (СП)

Примесь :0416 - Смесь углеводородов предельных С6-С10 (1503\*)

ПДКмр для примеси 0416 = 30.0 мг/м3 (ОБУВ)

Коды источников уникальны в рамках всего предприятия

Расчет проводился по всем санитарным зонам внутри расч. прямоугольника 001

Всего просчитано точек: 92

Фоновая концентрация не задана

Направление ветра: автоматический поиск опасного направления от 0 до 360 град.

Скорость ветра: автоматический поиск опасной скорости от 0.5 до 12.0(Uмр) м/с

Результаты расчета в точке максимума ПК ЭРА v3.0. Модель: МРК-2014

Координаты точки : X= 470.6 м, Y= 328.5 м

Максимальная суммарная концентрация | Cs= 0.0513477 доли ПДКмр | 1.5404297 мг/м3 |

Достигается при опасном направлении 270 град. и скорости ветра 1.33 м/с

Всего источников: 3. В таблице заказано вкладчиков 20, но не более 95.0% вклада

ВКЛАДЫ ИСТОЧНИКОВ

| Ном. | Код | Тип | Выброс | Вклад | Вклад в % | Сум. % | Коэф.влияния |
|-----------|------|--------|-------------|-----------|-----------|-----------------------------|------------------------------|
| Ист. | Ист. | М-(Мq) | С[доли ПДК] | б=С/М | | | |
| 1 | 6006 | П1 | 0.3359 | 0.0506224 | 98.59 | 98.59 | 0.150706649 |
| В сумме = | | | | 0.0506224 | 98.59 | Суммарный вклад остальных = | 0.0007253 1.41 (2 источника) |

14. Результаты расчета по границе области воздействия.

ПК ЭРА v3.0. Модель: МРК-2014

Город :010 Астана.

Объект :0001 АЗС №8 ТОО "С-Мунай".

Вар.расч. :1 Расч.год: 2025 (СП)

Примесь :0416 - Смесь углеводородов предельных С6-С10 (1503\*)

ПДКмр для примеси 0416 = 30.0 мг/м3 (ОБУВ)

Коды источников уникальны в рамках всего предприятия

Всего просчитано точек: 689

Фоновая концентрация не задана

Направление ветра: автоматический поиск опасного направления от 0 до 360 град.

Скорость ветра: автоматический поиск опасной скорости от 0.5 до 12.0(Uмр) м/с

Результаты расчета в точке максимума ПК ЭРА v3.0. Модель: МРК-2014

Координаты точки : X= 369.0 м, Y= 407.8 м

Максимальная суммарная концентрация | Cs= 0.0749106 доли ПДКмр | 2.2473186 мг/м3 |

Достигается при опасном направлении 179 град. и скорости ветра 1.01 м/с

Всего источников: 3. В таблице заказано вкладчиков 20, но не более 95.0% вклада

ВКЛАДЫ ИСТОЧНИКОВ

| Ном. | Код | Тип | Выброс | Вклад | Вклад в % | Сум. % | Коэф.влияния |
|-----------|------|--------|-------------|-----------|-----------|-----------------------------|------------------------------|
| Ист. | Ист. | М-(Мq) | С[доли ПДК] | б=С/М | | | |
| 1 | 6006 | П1 | 0.3359 | 0.0739636 | 98.74 | 98.74 | 0.220195353 |
| В сумме = | | | | 0.0739636 | 98.74 | Суммарный вклад остальных = | 0.0009470 1.26 (2 источника) |

3. Исходные параметры источников.

ПК ЭРА v3.0. Модель: МРК-2014

Город :010 Астана.

Объект :0001 АЗС №8 ТОО "С-Мунай".

Вар.расч. :1 Расч.год: 2025 (СП)

Примесь :0501 - Пентилены (амилены - смесь изомеров) (460)

ПДКмр для примеси 0501 = 1.5 мг/м3

Коэффициент рельефа (КР): индивидуальный с источников

Коэффициент оседания (F): индивидуальный с источников

Коды источников уникальны в рамках всего предприятия

Признак источников "для зимы" - отрицательное значение высоты

| Код | Тип | Н | D | Wo | V1 | T | X1 | Y1 | X2 | Y2 | Alfa | F | КР | Ди | Выброс |
|------|------|-----|---|-----|-----|------|--------|--------|------|------|-------|-----|------|----|-----------|
| Ист. | Ист. | М | М | М/с | М/с | град | М | М | М | М | М | М | М | М | Г/с |
| 6001 | П1* | 2.0 | | | | 0.0 | 359.66 | 354.17 | 6.27 | 6.27 | 77.50 | 1.0 | 1.00 | 0 | 0.0000200 |

Источники, имеющие произвольную форму (помеченны \*)

4. Расчетные параметры C_m, U_m, X_m

ПДК<sub>мр</sub> для примеси 0501 = 1.5 мг/м<sup>3</sup>

Коды источников уникальны в рамках всего предприятия

5. Управляющие параметры расчета

ПДК<sub>мр</sub> для примеси 0501 = 1.5 мг/м<sup>3</sup>

Фоновая концентрация не задана

Средневзвешенная опасная скорость ветра $U_{св} = 0.5 \text{ м/с}$

6. Результаты расчета в виде таблицы.

ПДК<sub>мр</sub> для примеси 0501 = 1.5 мг/м<sup>3</sup>

Скорость ветра: автоматический поиск опасной скорости от 0.5 до 12.0(U<sub>мр</sub>) м/с

Результаты расчета в точке максимума ПК ЭРА v3.0. Модель: МРК-2014

Координаты точки: $X = 380,0$ м, $Y = 338,0$ м

| | | | | | | | |
|---|-------|------|--------|-----------|----------|-----------------------------|------------------------------|
| Максимальная суммарная концентрация Cs= 0.7742764 доли ПДКмр | | | | | | | 1.1614146 мг/м3 |
| Достигается при опасном направлении 226 град. | | | | | | | и скорости ветра 0.54 м/с |
| Всего источников: 3. В таблице заказано вкладчиков 20, но не более 95.0% вклада | | | | | | | |
| ВКЛАДЫ ИСТОЧНИКОВ | | | | | | | |
| Ном. | Код | Тип | Выброс | Вклад | Вклад в% | Сум. % | Коэф.влияния |
| ---- | ----- | ---- | ----- | ----- | ----- | ----- | ----- |
| 1 | 6006 | П1 | 0.0336 | 0.7716817 | 99.66 | 99.66 | 22.9667187 |
| ----- | | | | | | | |
| В сумме = | | | | 0.7716817 | 99.66 | Суммарный вклад остальных = | 0.0025946 0.34 (2 источника) |

7. Суммарные концентрации в узлах расчетной сетки.

ПК ЭРА v3.0. Модель: МРК-2014

Город :010 Астана.

Объект :0001 АЗС №8 ТОО "С-Мунай".

Вар.расч. :1 Расч.год: 2025 (СП)

Примесь :0501 - Пентилены (амилены - смесь изомеров) (460)

ПДКмр для примеси 0501 = 1.5 мг/м3

\_\_\_\_Параметры\_расчетного\_прямоугольника\_No\_1\_\_\_\_

| Координаты центра : X= 355 м; Y= 338 |

| Длина и ширина : L= 800 м; B= 600 м |

| Шаг сетки (dX=dY) : D= 25 м |

Фоновая концентрация не задана

Направление ветра: автоматический поиск опасного направления от 0 до 360 град.

Скорость ветра: автоматический поиск опасной скорости от 0.5 до 12.0(Uмр) м/с

В целом по расчетному прямоугольнику:

Максимальная концентрация -----> Cм = 0.7742764 долей ПДКмр = 1.1614146 мг/м3

Достигается в точке с координатами: Xм = 380.0 м (X-столбец 18, Y-строка 13) Yм = 338.0 м

При опасном направлении ветра : 226 град. и "опасной" скорости ветра : 0.54 м/с

9. Результаты расчета по границе санзоны.

ПК ЭРА v3.0. Модель: МРК-2014

Город :010 Астана.

Объект :0001 АЗС №8 ТОО "С-Мунай".

Вар.расч. :1 Расч.год: 2025 (СП)

Примесь :0501 - Пентилены (амилены - смесь изомеров) (460)

ПДКмр для примеси 0501 = 1.5 мг/м3

Коды источников уникальны в рамках всего предприятия

Расчет проводился по всем санитарным зонам внутри расч. прямоугольника 001

Всего просчитано точек: 92

Фоновая концентрация не задана

Направление ветра: автоматический поиск опасного направления от 0 до 360 град.

Скорость ветра: автоматический поиск опасной скорости от 0.5 до 12.0(Uмр) м/с

Результаты расчета в точке максимума ПК ЭРА v3.0. Модель: МРК-2014

Координаты точки : X= 470.6 м, Y= 328.5 м

Максимальная суммарная концентрация | Cs= 0.1027021 доли ПДКмр | 0.1540531 мг/м3 |

Достигается при опасном направлении 270 град. и скорости ветра 1.33 м/с
Всего источников: 3. В таблице заказано вкладчиков 20, но не более 95.0% вклада

ВКЛАДЫ ИСТОЧНИКОВ

| Ном. | Код | Тип | Выброс | Вклад | Вклад в % | Сум. % | Коэф. влияния |
|-----------|------|------|--------|-------------|-----------|-----------------------------|------------------------------|
| Ист. | Ист. | Ист. | М(Мг) | С(доли ПДК) | б=С/М | | |
| 1 | 6006 | П1 | 0.0336 | 0.1012749 | 98.61 | 98.61 | 3.0141330 |
| В сумме = | | | | 0.1012749 | 98.61 | Суммарный вклад остальных = | 0.0014272 1.39 (2 источника) |

14. Результаты расчета по границе области воздействия.

ПК ЭРА v3.0. Модель: МРК-2014

Город :010 Астана.

Объект :0001 АЗС №8 ТОО "С-Мунай".

Вар.расч. :1 Расч.год: 2025 (СП)

Примесь :0501 - Пентилены (амилены - смесь изомеров) (460)

ПДКмр для примеси 0501 = 1.5 мг/м3

Коды источников уникальны в рамках всего предприятия

Всего просчитано точек: 689

Фоновая концентрация не задана

Направление ветра: автоматический поиск опасного направления от 0 до 360 град.

Скорость ветра: автоматический поиск опасной скорости от 0.5 до 12.0(Uмр) м/с

Результаты расчета в точке максимума ПК ЭРА v3.0. Модель: МРК-2014

Координаты точки : X= 369.0 м, Y= 407.8 м

Максимальная суммарная концентрация | Cs= 0.1498359 доли ПДКмр | 0.2247539 мг/м3 |

Достигается при опасном направлении 179 град. и скорости ветра 1.01 м/с
Всего источников: 3. В таблице заказано вкладчиков 20, но не более 95.0% вклада

ВКЛАДЫ ИСТОЧНИКОВ

| Ном. | Код | Тип | Выброс | Вклад | Вклад в % | Сум. % | Коэф. влияния |
|-----------|------|------|--------|-------------|-----------|-----------------------------|------------------------------|
| Ист. | Ист. | Ист. | М(Мг) | С(доли ПДК) | б=С/М | | |
| 1 | 6006 | П1 | 0.0336 | 0.1479712 | 98.76 | 98.76 | 4.4039063 |
| В сумме = | | | | 0.1479712 | 98.76 | Суммарный вклад остальных = | 0.0018647 1.24 (2 источника) |

3. Исходные параметры источников.

ПК ЭРА v3.0. Модель: МРК-2014

Город :010 Астана.

Объект :0001 АЗС №8 ТОО "С-Мунай".
 Вар.расч. :1 Расч.год: 2025 (СП)
 Примесь :0602 - Бензол (64)
 ПДКмр для примеси 0602 = 0.3 мг/м3

Коэффициент рельефа (КР): индивидуальный с источников
 Коэффициент оседания (F): индивидуальный с источников
 Коды источников уникальны в рамках всего предприятия
 Признак источников "для зимы" - отрицательное значение высоты

| Код | Тип | H | D | Wo | V1 | T | X1 | Y1 | X2 | Y2 | Alfa | F | КР | Ди | Выброс |
|------|-----|-----|---|-----|-----|-------|--------|--------|------|------|-------|-----|------|----|-----------|
| Ист. | П | м | м | м/с | м/с | градС | м | м | м | м | м | м | м | м | г/с |
| 6001 | П1* | 2.0 | | | | 0.0 | 359.66 | 354.17 | 6.27 | 6.27 | 77.50 | 1.0 | 1.00 | 0 | 0.0000200 |
| 6003 | П1* | 2.0 | | | | 0.0 | 354.23 | 330.22 | 7.12 | 4.60 | 18.80 | 1.0 | 1.00 | 0 | 0.0006000 |
| 6006 | П1 | 2.0 | | | | 0.0 | 370.49 | 328.84 | 0.70 | 0.70 | 0.00 | 1.0 | 1.00 | 0 | 0.0309000 |

Источники, имеющие произвольную форму (помечены \*)

| Код | Тип | Координаты вершин
(X1, Y1),...(Xn, Yn), м | | | | | | | | | | Площадь, м2
или длина, м | |
|------|-----|---|--|--|--|--|--|--|--|--|--|-----------------------------|--|
| ист. | ИЗ | | | | | | | | | | | | |
| 6001 | П1 | (366.71,357.04), (367.18,354.95), (353.02,350.87), (352.36,353.62), (366.71,357.42) | | | | | | | | | | 39.3 | |
| 6003 | П1 | (357.35,333.06), (358.36,328.91), (351.31,327.19), (350.13,331.76) | | | | | | | | | | 32.8 | |

4. Расчетные параметры См,Um,Xм

ПК ЭРА v3.0. Модель: МРК-2014
 Город :010 Астана.
 Объект :0001 АЗС №8 ТОО "С-Мунай".
 Вар.расч. :1 Расч.год: 2025 (СП)
 Сезон :ЗИМА для энергетики и ЛЕТО для остальных
 Примесь :0602 - Бензол (64)
 ПДКмр для примеси 0602 = 0.3 мг/м3

Коды источников уникальны в рамках всего предприятия

| | | | | | | | | | |
|---|------|--------------|-----|------------|------------------------|-------------------------------|--|--------------------|--|
| - Для линейных и площадных источников выброс является суммарным по всей площади, а См - концентрация одиночного источника, | | | | | | | | | |
| расположенного в центре симметрии, с суммарным М | | | | | | | | | |
| ----- | | | | | | | | | |
| Источники | | | | | Их расчетные параметры | | | | |
| Номер | Код | M | Тип | См | Um | Xm | | | |
| п/п | Ист. | | | [доли ПДК] | [м/с] | [м] | | | |
| 1 | 6001 | 0.000020 | П1* | 0.002381 | 0.50 | 11.4 | | | |
| 2 | 6003 | 0.000600 | П1* | 0.071433 | 0.50 | 11.4 | | | |
| 3 | 6006 | 0.030900 | П1 | 3.678802 | 0.50 | 11.4 | | | |
| ----- | | | | | | | | | |
| Суммарный Мq= | | 0.031520 г/с | | | | Сумма См по всем источникам = | | 3.752616 долей ПДК | |
| ----- | | | | | | | | | |
| Средневзвешенная опасная скорость ветра = | | | | | 0.50 м/с | | | | |
| | | | | | | | | | |

5. Управляющие параметры расчета

ПК ЭРА v3.0. Модель: МРК-2014
 Город :010 Астана.
 Объект :0001 АЗС №8 ТОО "С-Мунай".
 Вар.расч. :1 Расч.год: 2025 (СП)
 Сезон :ЗИМА для энергетики и ЛЕТО для остальных
 Примесь :0602 - Бензол (64)
 ПДКмр для примеси 0602 = 0.3 мг/м3

Фоновая концентрация не задана

Расчет по прямоугольнику 001 : 800х600 с шагом 25
 Расчет по границе области влияния
 Расчет по границе санзоны. Покрытие РП 001
 Направление ветра: автоматический поиск опасного направления от 0 до 360 град.
 Скорость ветра: автоматический поиск опасной скорости от 0.5 до 12.0(Uмр) м/с
 Средневзвешенная опасная скорость ветра Uсв= 0.5 м/с

6. Результаты расчета в виде таблицы.

ПК ЭРА v3.0. Модель: МРК-2014
 Город :010 Астана.
 Объект :0001 АЗС №8 ТОО "С-Мунай".
 Вар.расч. :1 Расч.год: 2025 (СП)
 Примесь :0602 - Бензол (64)
 ПДКмр для примеси 0602 = 0.3 мг/м3

Коды источников уникальны в рамках всего предприятия
 Расчет проводился на прямоугольнике 1
 с параметрами: координаты центра X= 355, Y= 338
 размеры: длина(по X)= 800, ширина(по Y)= 600, шаг сетки= 25
 Фоновая концентрация не задана
 Направление ветра: автоматический поиск опасного направления от 0 до 360 град.
 Скорость ветра: автоматический поиск опасной скорости от 0.5 до 12.0(Uмр) м/с

Результаты расчета в точке максимума ПК ЭРА v3.0. Модель: МРК-2014

Координаты точки : X= 380.0 м, Y= 338.0 м

Максимальная суммарная концентрация | Cs= 3.5613313 доли ПДКмр | 1.0683994 мг/м3 |

Достигается при опасном направлении 226 град. и скорости ветра 0.54 м/с
Всего источников: 3. В таблице заказано вкладчиков 20, но не более 95.0% вклада

| ВКЛАДЫ ИСТОЧНИКОВ | | | | | | | | | |
|-------------------|------|------|--------|------------|-----------|---|---------------|--|--|
| Ном. | Код | Тип | Выброс | Вклад | Вклад в % | Сум. % | Коэф. влияния | | |
| Ист. | М | (Мг) | С | [доли ПДК] | | | b=C/M | | |
| 1 | 6006 | П1 | 0.0309 | 3.5483580 | 99.64 | 99.64 | 114.8335953 | | |
| В сумме = | | | | 3.5483580 | 99.64 | Суммарный вклад остальных = 0.0129733 0.36 (2 источника) | | | |

7. Суммарные концентрации в узлах расчетной сетки.

ПК ЭРА v3.0. Модель: МРК-2014

Город :010 Астана.

Объект :0001 АЗС №8 ТОО "С-Мунай".

Вар.расч. :1 Расч.год: 2025 (СП)

Примесь :0602 - Бензол (64)

ПДКмр для примеси 0602 = 0.3 мг/м3

| Параметры расчетного прямоугольника No 1 | |
|--|----------------------|
| Координаты центра | : X= 355 м; Y= 338 |
| Длина и ширина | : L= 800 м; B= 600 м |
| Шаг сетки (dX=dY) | : D= 25 м |

Фоновая концентрация не задана

Направление ветра: автоматический поиск опасного направления от 0 до 360 град.

Скорость ветра: автоматический поиск опасной скорости от 0.5 до 12.0(Uмр) м/с

В целом по расчетному прямоугольнику:

Максимальная концентрация -----> Cm = 3.5613313 долей ПДКмр = 1.0683994 мг/м3

Достигается в точке с координатами: Xm = 380.0 м (X-столбец 18, Y-строка 13) Ym = 338.0 м

При опасном направлении ветра : 226 град. и "опасной" скорости ветра : 0.54 м/с

9. Результаты расчета по границе санзоны.

ПК ЭРА v3.0. Модель: МРК-2014

Город :010 Астана.

Объект :0001 АЗС №8 ТОО "С-Мунай".

Вар.расч. :1 Расч.год: 2025 (СП)

Примесь :0602 - Бензол (64)

ПДКмр для примеси 0602 = 0.3 мг/м3

Коды источников уникальны в рамках всего предприятия

Расчет проводился по всем санитарным зонам внутри расч. прямоугольника 001

Всего просчитано точек: 92

Фоновая концентрация не задана

Направление ветра: автоматический поиск опасного направления от 0 до 360 град.

Скорость ветра: автоматический поиск опасной скорости от 0.5 до 12.0(Uмр) м/с

Результаты расчета в точке максимума ПК ЭРА v3.0. Модель: МРК-2014

Координаты точки : X= 470.6 м, Y= 328.5 м

Максимальная суммарная концентрация | Cs= 0.4728196 доли ПДКмр | 0.1418459 мг/м3 |

Достигается при опасном направлении 270 град. и скорости ветра 1.33 м/с
Всего источников: 3. В таблице заказано вкладчиков 20, но не более 95.0% вклада

| ВКЛАДЫ ИСТОЧНИКОВ | | | | | | | | | |
|-------------------|------|------|--------|------------|-----------|--|---------------|--|--|
| Ном. | Код | Тип | Выброс | Вклад | Вклад в % | Сум. % | Коэф. влияния | | |
| Ист. | М | (Мг) | С | [доли ПДК] | | | b=C/M | | |
| 1 | 6006 | П1 | 0.0309 | 0.4656836 | 98.49 | 98.49 | 15.0706663 | | |
| В сумме = | | | | 0.4656836 | 98.49 | Суммарный вклад остальных = 0.0071360 1.51 (2 источника) | | | |

14. Результаты расчета по границе области воздействия.

ПК ЭРА v3.0. Модель: МРК-2014

Город :010 Астана.

Объект :0001 АЗС №8 ТОО "С-Мунай".

Вар.расч. :1 Расч.год: 2025 (СП)

Примесь :0602 - Бензол (64)

ПДКмр для примеси 0602 = 0.3 мг/м3

Коды источников уникальны в рамках всего предприятия

Всего просчитано точек: 689

Фоновая концентрация не задана

Направление ветра: автоматический поиск опасного направления от 0 до 360 град.

Скорость ветра: автоматический поиск опасной скорости от 0.5 до 12.0(Uмр) м/с

Результаты расчета в точке максимума ПК ЭРА v3.0. Модель: МРК-2014

Координаты точки : X= 294.0 м, Y= 350.9 м

Максимальная суммарная концентрация | Cs= 0.6898749 доли ПДКмр | 0.2069625 мг/м3 |

Достигается при опасном направлении 106 град. и скорости ветра 1.02 м/с

Всего источников: 3. В таблице заказано вкладчиков 20, но не более 95.0% вклада

| ВКЛАДЫ_ИСТОЧНИКОВ | | | | | | | | | |
|-------------------|------|------|--------|-------------|-----------|-----------------------------|---------------|-----------|--------------------|
| Номер | Код | Тип | Выброс | Вклад | Вклад в % | Сум. % | Коэф. влияния | | |
| Ист. | Ист. | Ист. | М(Мq) | С(доли ПДК) | ----- | ----- | b=C/M | | |
| 1 | 6006 | П1 | 0.0309 | 0.6720980 | 97.42 | 97.42 | 21.7507439 | | |
| В сумме = | | | | 0.6720980 | 97.42 | Суммарный вклад остальных = | | 0.0177770 | 2.58 (2 источника) |

3. Исходные параметры источников.

ПК ЭРА v3.0. Модель: МРК-2014
Город :010 Астана.
Объект :0001 АЗС №8 ТОО "С-Мунай".
Вар.расч. :1 Расч.год: 2025 (СП)
Примесь :0616 - Диметилбензол (смесь о-, м-, п- изомеров) (203)
ПДКмр для примеси 0616 = 0.2 мг/м3

Коэффициент рельефа (КР): индивидуальный с источников
Коэффициент оседания (F): индивидуальный с источников
Коды источников уникальны в рамках всего предприятия
Признак источников "для зимы" - отрицательное значение высоты

| Код | Тип | H | D | Wo | V1 | T | X1 | Y1 | X2 | Y2 | Alfa | F | КР | Ди | Выброс |
|------|------|------|------|------|------|------|--------|--------|------|------|-------|------|------|------|-----------|
| Ист. | Ист. | Ист. | Ист. | Ист. | Ист. | Ист. | Ист. | Ист. | Ист. | Ист. | Ист. | Ист. | Ист. | Ист. | Ист. |
| 6001 | П1* | 2.0 | | | | 0.0 | 359.66 | 354.17 | 6.27 | 6.27 | 77.50 | 1.0 | 1.00 | 0 | 0.0000200 |
| 6003 | П1* | 2.0 | | | | 0.0 | 354.23 | 330.22 | 7.12 | 4.60 | 18.80 | 1.0 | 1.00 | 0 | 0.0005000 |
| 6006 | П1 | 2.0 | | | | 0.0 | 370.49 | 328.84 | 0.70 | 0.70 | 0.00 | 1.0 | 1.00 | 0 | 0.0291000 |

Источники, имеющие произвольную форму (помечены \*)

| Код | Тип | Координаты вершин | | | | | | | | | | Площадь, м2 | |
|------|-----|---|--|--|--|--|--|--|--|--|--|--------------|--|
| ист. | ИЗ | (X1,Y1),...,(Xn,Yn), м | | | | | | | | | | или длина, м | |
| 6001 | П1 | (366.71,357.04), (367.18,354.95), (353.02,350.87), (352.36,353.62), (366.71,357.42) | | | | | | | | | | 39.3 | |
| 6003 | П1 | (357.35,333.06), (358.36,328.91), (351.31,327.19), (350.13,331.76) | | | | | | | | | | 32.8 | |

4. Расчетные параметры См,Um,Xм

ПК ЭРА v3.0. Модель: МРК-2014
Город :010 Астана.
Объект :0001 АЗС №8 ТОО "С-Мунай".
Вар.расч. :1 Расч.год: 2025 (СП)
Сезон :ЗИМА для энергетики и ЛЕТО для остальных
Примесь :0616 - Диметилбензол (смесь о-, м-, п- изомеров) (203)
ПДКмр для примеси 0616 = 0.2 мг/м3

Коды источников уникальны в рамках всего предприятия

| | | | | | | | | | |
|--|------|--------------|------------|----------|------------------------|-------------------------------|--|--------------------|--|
| - Для линейных и площадных источников выброс является суммарным по всей площади, а См - концентрация одиночного источника, | | | | | | | | | |
| расположенного в центре симметрии, с суммарным М | | | | | | | | | |
| Источники | | | | | Их расчетные параметры | | | | |
| Номер | Код | М | Тип | См | Um | Xm | | | |
| п/п | Ист. | | [доли ПДК] | [м/с] | [м] | | | | |
| 1 | 6001 | 0.000020 | П1* | 0.003572 | 0.50 | 11.4 | | | |
| 2 | 6003 | 0.000500 | П1* | 0.089291 | 0.50 | 11.4 | | | |
| 3 | 6006 | 0.029100 | П1 | 5.196754 | 0.50 | 11.4 | | | |
| Суммарный Мq= | | 0.029620 г/с | | | | Сумма См по всем источникам = | | 5.289618 долей ПДК | |
| Средневзвешенная опасная скорость ветра = | | | | | 0.50 м/с | | | | |

5. Управляющие параметры расчета

ПК ЭРА v3.0. Модель: МРК-2014
Город :010 Астана.
Объект :0001 АЗС №8 ТОО "С-Мунай".
Вар.расч. :1 Расч.год: 2025 (СП)
Сезон :ЗИМА для энергетики и ЛЕТО для остальных
Примесь :0616 - Диметилбензол (смесь о-, м-, п- изомеров) (203)
ПДКмр для примеси 0616 = 0.2 мг/м3

Фоновая концентрация не задана

Расчет по прямоугольнику 001 : 800х600 с шагом 25
Расчет по границе области влияния
Расчет по границе санзоны. Покрытие РП 001
Направление ветра: автоматический поиск опасного направления от 0 до 360 град.
Скорость ветра: автоматический поиск опасной скорости от 0.5 до 12.0(Uмр) м/с
Средневзвешенная опасная скорость ветра Uсв= 0.5 м/с

6. Результаты расчета в виде таблицы.

ПК ЭРА v3.0. Модель: МРК-2014
Город :010 Астана.
Объект :0001 АЗС №8 ТОО "С-Мунай".

Вар.расч. :1 Расч.год: 2025 (СП)
 Примесь :0616 - Диметилбензол (смесь о-, м-, п- изомеров) (203)
 ПДКмр для примеси 0616 = 0.2 мг/м3

Коды источников уникальны в рамках всего предприятия
 Расчет проводился на прямоугольнике 1
 с параметрами: координаты центра X= 355, Y= 338
 размеры: длина(по X)= 800, ширина(по Y)= 600, шаг сетки= 25
 Фоновая концентрация не задана
 Направление ветра: автоматический поиск опасного направления от 0 до 360 град.
 Скорость ветра: автоматический поиск опасной скорости от 0.5 до 12.0(Uмр) м/с

Результаты расчета в точке максимума ПК ЭРА v3.0. Модель: МРК-2014
 Координаты точки : X= 380.0 м, Y= 338.0 м

Максимальная суммарная концентрация | Cs= 5.0287037 доли ПДКмр | 1.0057408 мг/м3 |

Достигается при опасном направлении 226 град. и скорости ветра 0.54 м/с
 Всего источников: 3. В таблице заказано вкладчиков 20, но не более 95.0% вклада

| ВКЛАДЫ_ИСТОЧНИКОВ | | | | | | | |
|-------------------|------|------|-------------|-----------|-----------|-----------------------------|------------------------------|
| Ном. | Код | Тип | Выброс | Вклад | Вклад в % | Сум. % | Коэф.влияния |
| Ист. | М | (Мг) | С[доли ПДК] | б=C/M | | | |
| 1 | 6006 | П1 | 0.0291 | 5.0124869 | 99.68 | 99.68 | 172.2504120 |
| В сумме = | | | | 5.0124869 | 99.68 | Суммарный вклад остальных = | 0.0162168 0.32 (2 источника) |

7. Суммарные концентрации в узлах расчетной сетки.

ПК ЭРА v3.0. Модель: МРК-2014
 Город :010 Астана.
 Объект :0001 АЗС №8 ТОО "С-Мунай".
 Вар.расч. :1 Расч.год: 2025 (СП)
 Примесь :0616 - Диметилбензол (смесь о-, м-, п- изомеров) (203)
 ПДКмр для примеси 0616 = 0.2 мг/м3

Параметры\_расчетного\_прямоугольника\_No 1
 Координаты центра : X= 355 м; Y= 338
 Длина и ширина : L= 800 м; B= 600 м
 Шаг сетки (dX=dY) : D= 25 м

Фоновая концентрация не задана
 Направление ветра: автоматический поиск опасного направления от 0 до 360 град.
 Скорость ветра: автоматический поиск опасной скорости от 0.5 до 12.0(Uмр) м/с

В целом по расчетному прямоугольнику:
 Максимальная концентрация -----> Cm = 5.0287037 долей ПДКмр = 1.0057408 мг/м3
 Достигается в точке с координатами: Xm = 380.0 м (X-столбец 18, Y-строка 13) Ym = 338.0 м
 При опасном направлении ветра : 226 град. и "опасной" скорости ветра : 0.54 м/с

9. Результаты расчета по границе санзоны.

ПК ЭРА v3.0. Модель: МРК-2014
 Город :010 Астана.
 Объект :0001 АЗС №8 ТОО "С-Мунай".
 Вар.расч. :1 Расч.год: 2025 (СП)
 Примесь :0616 - Диметилбензол (смесь о-, м-, п- изомеров) (203)
 ПДКмр для примеси 0616 = 0.2 мг/м3

Коды источников уникальны в рамках всего предприятия
 Расчет проводился по всем санитарным зонам внутри расч. прямоугольника 001
 Всего просчитано точек: 92
 Фоновая концентрация не задана
 Направление ветра: автоматический поиск опасного направления от 0 до 360 град.
 Скорость ветра: автоматический поиск опасной скорости от 0.5 до 12.0(Uмр) м/с

Результаты расчета в точке максимума ПК ЭРА v3.0. Модель: МРК-2014
 Координаты точки : X= 470.6 м, Y= 328.5 м

Максимальная суммарная концентрация | Cs= 0.6667856 доли ПДКмр | 0.1333571 мг/м3 |

Достигается при опасном направлении 270 град. и скорости ветра 1.33 м/с
 Всего источников: 3. В таблице заказано вкладчиков 20, но не более 95.0% вклада

| ВКЛАДЫ_ИСТОЧНИКОВ | | | | | | | |
|-------------------|------|------|-------------|-----------|-----------------------------|-----------|--------------------|
| Ном. | Код | Тип | Выброс | Вклад | Вклад в % | Сум. % | Коэф.влияния |
| Ист. | М | (Мг) | С[доли ПДК] | б=C/M | | | |
| 1 | 6006 | П1 | 0.0291 | 0.6578346 | 98.66 | 98.66 | 22.6059990 |
| В сумме = | | | | 0.6578346 | Суммарный вклад остальных = | 0.0089510 | 1.34 (2 источника) |

14. Результаты расчета по границе области воздействия.

ПК ЭРА v3.0. Модель: МРК-2014
 Город :010 Астана.
 Объект :0001 АЗС №8 ТОО "С-Мунай".
 Вар.расч. :1 Расч.год: 2025 (СП)
 Примесь :0616 - Диметилбензол (смесь о-, м-, п- изомеров) (203)

ПДКмр для примеси 0616 = 0.2 мг/м3

Коды источников уникальны в рамках всего предприятия

Всего просчитано точек: 689

Фоновая концентрация не задана

Направление ветра: автоматический поиск опасного направления от 0 до 360 град.

Скорость ветра: автоматический поиск опасной скорости от 0.5 до 12.0(Умр) м/с

Результаты расчета в точке максимума ПК ЭРА v3.0. Модель: МРК-2014

Координаты точки : X= 369.0 м, Y= 407.8 м

Максимальная суммарная концентрация | Cs= 0.9729379 доли ПДКмр | 0.1945876 мг/м3 |

Достигается при опасном направлении 179 град. и скорости ветра 1.01 м/с
Всего источников: 3. В таблице заказано вкладчиков 20, но не более 95.0% вклада

ВКЛАДЫ ИСТОЧНИКОВ

| Ном. | Код | Тип | Выброс | Вклад | Вклад в % | Сум. % | Коэф. влияния |
|-----------|------|------|--------------|-----------|-----------|-----------------------------|------------------------------|
| Ист. | М | (Мг) | С [доли ПДК] | | | b=C/M | |
| 1 | 6006 | П1 | 0.0291 | 0.9611527 | 98.79 | 98.79 | 33.0293007 |
| В сумме = | | | | 0.9611527 | 98.79 | Суммарный вклад остальных = | 0.0117851 1.21 (2 источника) |

3. Исходные параметры источников.

ПК ЭРА v3.0. Модель: МРК-2014

Город :010 Астана.

Объект :0001 АЗС №8 ТОО "С-Мунай".

Вар.расч. :1 Расч.год: 2025 (СП)

Примесь :0621 - Метилбензол (349)

ПДКмр для примеси 0621 = 0.6 мг/м3

Коэффициент рельефа (КР): индивидуальный с источников

Коэффициент оседания (F): индивидуальный с источников

Коды источников уникальны в рамках всего предприятия

Признак источников "для зимы" - отрицательное значение высоты

| Код | Тип | H | D | Wo | V1 | T | X1 | Y1 | X2 | Y2 | Alfa | F | КР | Ди | Выброс |
|------|-----|-----|---|-----|------|-------|--------|--------|------|------|-------|-----|------|----|-----------|
| Ист. | М | м | м | м/с | м3/с | градС | м | м | м | м | м | м | м | м | г/с |
| 6001 | П1* | 2.0 | | | | 0.0 | 359.66 | 354.17 | 6.27 | 6.27 | 77.50 | 1.0 | 1.00 | 0 | 0.0000020 |
| 6003 | П1* | 2.0 | | | | 0.0 | 354.23 | 330.22 | 7.12 | 4.60 | 18.80 | 1.0 | 1.00 | 0 | 0.0001000 |
| 6006 | П1 | 2.0 | | | | 0.0 | 370.49 | 328.84 | 0.70 | 0.70 | 0.00 | 1.0 | 1.00 | 0 | 0.0039000 |

Источники, имеющие произвольную форму (помеченны \*)

| Код | Тип | Координаты вершин | | | | | | | | | | Площадь, м2 | |
|------|-----|---|--|--|--|--|--|--|--|--|--|--------------|--|
| ист. | ИЗ | (X1,Y1),...(Xn,Yn), м | | | | | | | | | | или длина, м | |
| 6001 | П1 | (366.71,357.04), (367.18,354.95), (353.02,350.87), (352.36,353.62), (366.71,357.42) | | | | | | | | | | 39.3 | |
| 6003 | П1 | (357.35,333.06), (358.36,328.91), (351.31,327.19), (350.13,331.76) | | | | | | | | | | 32.8 | |

4. Расчетные параметры См,Um,Xм

ПК ЭРА v3.0. Модель: МРК-2014

Город :010 Астана.

Объект :0001 АЗС №8 ТОО "С-Мунай".

Вар.расч. :1 Расч.год: 2025 (СП)

Сезон :ЗИМА для энергетики и ЛЕТО для остальных

Примесь :0621 - Метилбензол (349)

ПДКмр для примеси 0621 = 0.6 мг/м3

Коды источников уникальны в рамках всего предприятия

- Для линейных и площадных источников выброс является суммарным по всей площади, а См - концентрация одиночного источника,

расположенного в центре симметрии, с суммарным М

| Источники | | | | | Их расчетные параметры | | | | |
|---|------|------------|-----|--------------|-------------------------------|------|--|--|--------------------|
| Номер | Код | М | Тип | См | Um | Xm | | | |
| п/п | Ист. | | | [доли ПДК] | [м/с] | [м] | | | |
| 1 | 6001 | 0.00000200 | П1* | 0.000119 | 0.50 | 11.4 | | | |
| 2 | 6003 | 0.000100 | П1* | 0.005953 | 0.50 | 11.4 | | | |
| 3 | 6006 | 0.003900 | П1 | 0.232157 | 0.50 | 11.4 | | | |
| Суммарный Мq= | | | | 0.004002 г/с | Сумма См по всем источникам = | | | | 0.238229 долей ПДК |
| Средневзвешенная опасная скорость ветра = | | | | 0.50 м/с | | | | | |

5. Управляющие параметры расчета

ПК ЭРА v3.0. Модель: МРК-2014

Город :010 Астана.

Объект :0001 АЗС №8 ТОО "С-Мунай".

Вар.расч. :1 Расч.год: 2025 (СП)

Сезон :ЗИМА для энергетики и ЛЕТО для остальных

Примесь :0621 - Метилбензол (349)

ПДКмр для примеси 0621 = 0.6 мг/м3

Фоновая концентрация не задана

Расчет по прямоугольнику 001 : 800х600 с шагом 25

Расчет по границе области влияния

Расчет по границе санзоны. Покрытие РП 001

Направление ветра: автоматический поиск опасного направления от 0 до 360 град.

Скорость ветра: автоматический поиск опасной скорости от 0.5 до 12.0(Умр) м/с

Средневзвешенная опасная скорость ветра $U_{св} = 0.5$ м/с

6. Результаты расчета в виде таблицы.

ПК ЭРА v3.0. Модель: МРК-2014

Город :010 Астана.

Объект :0001 АЗС №8 ТОО "С-Мунай".

Вар.расч. :1 Расч.год: 2025 (СП)

Примесь :0621 - Метилбензол (349)

ПДКмр для примеси 0621 = 0.6 мг/м3

Коды источников уникальны в рамках всего предприятия

Расчет проводился на прямоугольнике 1

с параметрами: координаты центра $X = 355$, $Y = 338$

размеры: длина(по X)= 800, ширина(по Y)= 600, шаг сетки= 25

Фоновая концентрация не задана

Направление ветра: автоматический поиск опасного направления от 0 до 360 град.

Скорость ветра: автоматический поиск опасной скорости от 0.5 до 12.0(Умр) м/с

Результаты расчета в точке максимума ПК ЭРА v3.0. Модель: МРК-2014

Координаты точки : $X = 380.0$ м, $Y = 338.0$ м

Максимальная суммарная концентрация | $C_s = 0.2250101$ доли ПДКмр | 0.1350061 мг/м3 |

Достигается при опасном направлении 226 град. и скорости ветра 0.53 м/с

Всего источников: 3. В таблице заказано вкладчиков 20, но не более 95.0% вклада

ВКЛАДЫ\_ИСТОЧНИКОВ

| Ном. | Код | Тип | Выброс | Вклад | Вклад в % | Сум. % | Коэф. влияния |
|-----------|------|------|----------|------------|-----------|-----------------------------|--------------------|
| Ист. | М | (Мг) | С | (доли ПДК) | | | $b = C/M$ |
| 1 | 6006 | П1 | 0.003900 | 0.2239051 | 99.51 | 99.51 | 57.4115715 |
| В сумме = | | | | 0.2239051 | 99.51 | Суммарный вклад остальных = | 0.0011050 |
| | | | | | | | 0.49 (2 источника) |

7. Суммарные концентрации в узлах расчетной сетки.

ПК ЭРА v3.0. Модель: МРК-2014

Город :010 Астана.

Объект :0001 АЗС №8 ТОО "С-Мунай".

Вар.расч. :1 Расч.год: 2025 (СП)

Примесь :0621 - Метилбензол (349)

ПДКмр для примеси 0621 = 0.6 мг/м3

Параметры расчетного прямоугольника No 1

Координаты центра : $X = 355$ м; $Y = 338$ м
Длина и ширина : $L = 800$ м; $B = 600$ м
Шаг сетки ($dX=dY$) : $D = 25$ м

Фоновая концентрация не задана

Направление ветра: автоматический поиск опасного направления от 0 до 360 град.

Скорость ветра: автоматический поиск опасной скорости от 0.5 до 12.0(Умр) м/с

В целом по расчетному прямоугольнику:

Максимальная концентрация -----> $C_m = 0.2250101$ долей ПДКмр = 0.1350061 мг/м3

Достигается в точке с координатами: $X_m = 380.0$ м (X-столбец 18, Y-строка 13) $Y_m = 338.0$ м

При опасном направлении ветра : 226 град. и "опасной" скорости ветра : 0.53 м/с

9. Результаты расчета по границе санзоны.

ПК ЭРА v3.0. Модель: МРК-2014

Город :010 Астана.

Объект :0001 АЗС №8 ТОО "С-Мунай".

Вар.расч. :1 Расч.год: 2025 (СП)

Примесь :0621 - Метилбензол (349)

ПДКмр для примеси 0621 = 0.6 мг/м3

Коды источников уникальны в рамках всего предприятия

Расчет проводился по всем санитарным зонам внутри расч. прямоугольника 001

Всего просчитано точек: 92

Фоновая концентрация не задана

Направление ветра: автоматический поиск опасного направления от 0 до 360 град.

Скорость ветра: автоматический поиск опасной скорости от 0.5 до 12.0(Умр) м/с

Результаты расчета в точке максимума ПК ЭРА v3.0. Модель: МРК-2014

Координаты точки : $X = 470.6$ м, $Y = 328.5$ м

Максимальная суммарная концентрация | $C_s = 0.0299783$ доли ПДКмр | 0.0179870 мг/м3 |

Достигается при опасном направлении 270 град. и скорости ветра 1.33 м/с

Всего источников: 3. В таблице заказано вкладчиков 20, но не более 95.0% вклада

ВКЛАДЫ\_ИСТОЧНИКОВ

| Номер | Код | Тип | Выброс | Вклад | Вклад в % | Сум. % | Коэф. влияния |
|-----------|------|-----|----------|-----------|-----------|--|---------------|
| Ист. | Ист. | М | М(Мг) | С | доли ПДК | б=С/М | |
| 1 | 6006 | П1 | 0.003900 | 0.0293878 | 98.03 | 98.03 | 7.5353327 |
| В сумме = | | | | 0.0293878 | 98.03 | Суммарный вклад остальных = 0.0005905 1.97 (2 источника) | |

14. Результаты расчета по границе области воздействия.

ПК ЭРА v3.0. Модель: МРК-2014

Город :010 Астана.
 Объект :0001 АЗС №8 ТОО "С-Мунай".
 Вар.расч. :1 Расч.год: 2025 (СП)
 Примесь :0621 - Метилбензол (349)
 ПДКмр для примеси 0621 = 0.6 мг/м3

Коды источников уникальны в рамках всего предприятия
 Всего просчитано точек: 689
 Фоновая концентрация не задана
 Направление ветра: автоматический поиск опасного направления от 0 до 360 град.
 Скорость ветра: автоматический поиск опасной скорости от 0.5 до 12.0(Умр) м/с

Результаты расчета в точке максимума ПК ЭРА v3.0. Модель: МРК-2014
 Координаты точки : X= 294.0 м, Y= 350.9 м

Максимальная суммарная концентрация | Cs= 0.0438889 доли ПДКмр | 0.0263333 мг/м3 |

Достигается при опасном направлении 106 град. и скорости ветра 1.02 м/с
 Всего источников: 3. В таблице заказано вкладчиков 20, но не более 95.0% вклада

| ВКЛАДЫ ИСТОЧНИКОВ | | | | | | | |
|-------------------|------|-----|----------|-----------|-----------|--|---------------|
| Номер | Код | Тип | Выброс | Вклад | Вклад в % | Сум. % | Коэф. влияния |
| Ист. | Ист. | М | М(Мг) | С | доли ПДК | б=С/М | |
| 1 | 6006 | П1 | 0.003900 | 0.0424139 | 96.64 | 96.64 | 10.8753710 |
| В сумме = | | | | 0.0424139 | 96.64 | Суммарный вклад остальных = 0.0014749 3.36 (2 источника) | |

3. Исходные параметры источников.

ПК ЭРА v3.0. Модель: МРК-2014
 Город :010 Астана.
 Объект :0001 АЗС №8 ТОО "С-Мунай".
 Вар.расч. :1 Расч.год: 2025 (СП)
 Примесь :0627 - Этилбензол (675)
 ПДКмр для примеси 0627 = 0.02 мг/м3

Коэффициент рельефа (КР): индивидуальный с источников
 Коэффициент оседания (F): индивидуальный с источников
 Коды источников уникальны в рамках всего предприятия
 Признак источников "для зимы" - отрицательное значение высоты

| Код | Тип | H | D | Wo | V1 | T | X1 | Y1 | X2 | Y2 | Alfa | F | КР | Ди | Выброс |
|------|------|-----|---|-----|------|-------|--------|--------|------|------|-------|-----|------|----|-----------|
| Ист. | Ист. | М | М | м/с | м3/с | градС | м | м | м | м | м | м | м | м | г/с |
| 6001 | П1* | 2.0 | | | | 0.0 | 359.66 | 354.17 | 6.27 | 6.27 | 77.50 | 1.0 | 1.00 | 0 | 0.0000004 |
| 6003 | П1* | 2.0 | | | | 0.0 | 354.23 | 330.22 | 7.12 | 4.60 | 18.80 | 1.0 | 1.00 | 0 | 0.0000100 |
| 6006 | П1 | 2.0 | | | | 0.0 | 370.49 | 328.84 | 0.70 | 0.70 | 0.00 | 1.0 | 1.00 | 0 | 0.0008000 |

Источники, имеющие произвольную форму (помеченны \*)

| Код | Тип | Координаты вершин (X1,Y1),...(Xn,Yn), м | | | | | | | | | | Площадь, м2 или длина, м | |
|------|-----|---|--|--|--|--|--|--|--|--|--|----------------------------|--|
| ист. | ИЗ | | | | | | | | | | | | |
| 6001 | П1 | (366.71,357.04), (367.18,354.95), (353.02,350.87), (352.36,353.62), (366.71,357.42) | | | | | | | | | | 39.3 | |
| 6003 | П1 | (357.35,333.06), (358.36,328.91), (351.31,327.19), (350.13,331.76) | | | | | | | | | | 32.8 | |

4. Расчетные параметры См,Um,Xм

ПК ЭРА v3.0. Модель: МРК-2014
 Город :010 Астана.
 Объект :0001 АЗС №8 ТОО "С-Мунай".
 Вар.расч. :1 Расч.год: 2025 (СП)
 Сезон :ЗИМА для энергетики и ЛЕТО для остальных
 Примесь :0627 - Этилбензол (675)
 ПДКмр для примеси 0627 = 0.02 мг/м3

Коды источников уникальны в рамках всего предприятия

- Для линейных и площадных источников выброс является суммарным по всей площади, а См - концентрация одиночного источника, расположенного в центре симметрии, с суммарным М

| Источники Их расчетные параметры | | | | | | | |
|----------------------------------|------|------------|-----|--|------|------|--|
| Номер | Код | М | Тип | См | Um | Xm | |
| п/п | Ист. | | | доли ПДК | м/с | м | |
| 1 | 6001 | 0.00000040 | П1* | 0.000714 | 0.50 | 11.4 | |
| 2 | 6003 | 0.00001000 | П1* | 0.017858 | 0.50 | 11.4 | |
| 3 | 6006 | 0.000800 | П1 | 1.428661 | 0.50 | 11.4 | |
| Суммарный Мq= 0.000810 г/с | | | | Сумма См по всем источникам = 1.447233 долей ПДК | | | |

| | |
|---|----------|
| Средневзвешенная опасная скорость ветра = | 0.50 м/с |
|---|----------|

5. Управляющие параметры расчета

ПК ЭРА v3.0. Модель: МРК-2014

Город :010 Астана.

Объект :0001 АЗС №8 ТОО "С-Мунай".

Вар.расч. :1 Расч.год: 2025 (СП)

Сезон :ЗИМА для энергетики и ЛЕТО для остальных

Примесь :0627 - Этилбензол (675)

ПДКмр для примеси 0627 = 0.02 мг/м3

Фоновая концентрация не задана

Расчет по прямоугольнику 001 : 800х600 с шагом 25

Расчет по границе области влияния

Расчет по границе санзоны. Покрытие РП 001

Направление ветра: автоматический поиск опасного направления от 0 до 360 град.

Скорость ветра: автоматический поиск опасной скорости от 0.5 до 12.0(Умр) м/с

Средневзвешенная опасная скорость ветра Усв= 0.5 м/с

6. Результаты расчета в виде таблицы.

ПК ЭРА v3.0. Модель: МРК-2014

Город :010 Астана.

Объект :0001 АЗС №8 ТОО "С-Мунай".

Вар.расч. :1 Расч.год: 2025 (СП)

Примесь :0627 - Этилбензол (675)

ПДКмр для примеси 0627 = 0.02 мг/м3

Коды источников уникальны в рамках всего предприятия

Расчет проводился на прямоугольнике 1

с параметрами: координаты центра X= 355, Y= 338

размеры: длина(по X)= 800, ширина(по Y)= 600, шаг сетки= 25

Фоновая концентрация не задана

Направление ветра: автоматический поиск опасного направления от 0 до 360 град.

Скорость ветра: автоматический поиск опасной скорости от 0.5 до 12.0(Умр) м/с

Результаты расчета в точке максимума ПК ЭРА v3.0. Модель: МРК-2014

Координаты точки : X= 380.0 м, Y= 338.0 м

Максимальная суммарная концентрация | Cs= 1.3812464 доли ПДКмр | 0.0276249 мг/м3 |

Достигается при опасном направлении 226 град. и скорости ветра 0.54 м/с

Всего источников: 3. В таблице заказано вкладчиков 20, но не более 95.0% вклада

ВКЛАДЫ ИСТОЧНИКОВ

| Ном. | Код | Тип | Выброс | Вклад | Вклад в % | Сум. % | Коэф.влияния |
|-----------|------|------|------------|--------------|-----------|--|--------------|
| Ист. | Ист. | Ист. | М-(Мq)- | С[доли ПДК]- | ----- | ----- | b=C/М --- |
| 1 | 6006 | П1 | 0.00080000 | 1.3780032 | 99.77 | 99.77 | 1722.50 |
| В сумме = | | | | 1.3780032 | 99.77 | Суммарный вклад остальных = 0.0032432 0.23 (2 источника) | |

7. Суммарные концентрации в узлах расчетной сетки.

ПК ЭРА v3.0. Модель: МРК-2014

Город :010 Астана.

Объект :0001 АЗС №8 ТОО "С-Мунай".

Вар.расч. :1 Расч.год: 2025 (СП)

Примесь :0627 - Этилбензол (675)

ПДКмр для примеси 0627 = 0.02 мг/м3

Параметры расчетного прямоугольника No 1

| | | | |
|------------------------|--------|----|-------|
| Координаты центра : X= | 355 м; | Y= | 338 |
| Длина и ширина : L= | 800 м; | B= | 600 м |
| Шаг сетки (dX=dY) : D= | 25 м | | |

Фоновая концентрация не задана

Направление ветра: автоматический поиск опасного направления от 0 до 360 град.

Скорость ветра: автоматический поиск опасной скорости от 0.5 до 12.0(Умр) м/с

В целом по расчетному прямоугольнику:

Максимальная концентрация -----> Cm = 1.3812464 долей ПДКмр = 0.0276249 мг/м3

Достигается в точке с координатами: Xm = 380.0 м (X-столбец 18, Y-строка 13) Ym = 338.0 м

При опасном направлении ветра : 226 град. и "опасной" скорости ветра : 0.54 м/с

9. Результаты расчета по границе санзоны.

ПК ЭРА v3.0. Модель: МРК-2014

Город :010 Астана.

Объект :0001 АЗС №8 ТОО "С-Мунай".

Вар.расч. :1 Расч.год: 2025 (СП)

Примесь :0627 - Этилбензол (675)

ПДКмр для примеси 0627 = 0.02 мг/м3

Коды источников уникальны в рамках всего предприятия

Расчет проводился по всем санитарным зонам внутри расч. прямоугольника 001

Всего просчитано точек: 92
 Фоновая концентрация не задана
 Направление ветра: автоматический поиск опасного направления от 0 до 360 град.
 Скорость ветра: автоматический поиск опасной скорости от 0.5 до 12.0(Umр) м/с

Результаты расчета в точке максимума ПК ЭРА v3.0. Модель: МРК-2014
 Координаты точки : X= 470.6 м, Y= 328.5 м

Максимальная суммарная концентрация | Cs= 0.1826382 доли ПДКмр| 0.0036528 мг/м3 |

Достигается при опасном направлении 270 град. и скорости ветра 1.33 м/с
 Всего источников: 3. В таблице заказано вкладчиков 20, но не более 95.0% вклада

| ВКЛАДЫ ИСТОЧНИКОВ | | | | | | | | | |
|-------------------|------|------|-----------------------------|-----------|-----------|--------|-----------------------------|-----------|--------------------|
| Ном. | Код | Тип | Выброс | Вклад | Вклад в % | Сум. % | Коэф.влияния | | |
| ---- | ---- | ---- | М-(Мq)-----С[доли ПДК]----- | ----- | ----- | ----- | b=С/М | ---- | ---- |
| 1 | 6006 | П1 | 0.00080000 | 0.1808480 | 99.02 | 99.02 | 226.0599976 | | |
| | | | | | | | | | |
| В сумме = | | | | 0.1808480 | 99.02 | | Суммарный вклад остальных = | 0.0017902 | 0.98 (2 источника) |

14. Результаты расчета по границе области воздействия.

ПК ЭРА v3.0. Модель: МРК-2014
 Город :010 Астана.
 Объект :0001 АЗС №8 ТОО "С-Мунай".
 Вар.расч. :1 Расч.год: 2025 (СП)
 Примесь :0627 - Этилбензол (675)
 ПДКмр для примеси 0627 = 0.02 мг/м3

Коды источников уникальны в рамках всего предприятия
 Всего просчитано точек: 689
 Фоновая концентрация не задана
 Направление ветра: автоматический поиск опасного направления от 0 до 360 град.
 Скорость ветра: автоматический поиск опасной скорости от 0.5 до 12.0(Umр) м/с

Результаты расчета в точке максимума ПК ЭРА v3.0. Модель: МРК-2014
 Координаты точки : X= 369.0 м, Y= 407.8 м

Максимальная суммарная концентрация | Cs= 0.2665914 доли ПДКмр| 0.0053318 мг/м3 |

Достигается при опасном направлении 179 град. и скорости ветра 1.01 м/с
 Всего источников: 3. В таблице заказано вкладчиков 20, но не более 95.0% вклада

| ВКЛАДЫ ИСТОЧНИКОВ | | | | | | | | | |
|-------------------|------|-------|-------------|-----------|-----------|-----------------------------|--------------|-----------|--------------------|
| Ном. | Код | Тип | Выброс | Вклад | Вклад в % | Сум. % | Коэф.влияния | | |
| Ист. | М | М(Мq) | С[доли ПДК] | С | б=С/М | б=С/М | б=С/М | | |
| 1 | 6006 | П1 | 0.00080000 | 0.2642344 | 99.12 | 99.12 | 330.2929993 | | |
| В сумме = | | | | 0.2642344 | 99.12 | Суммарный вклад остальных = | | 0.0023570 | 0.88 (2 источника) |

3. Исходные параметры источников.

ПК ЭРА v3.0. Модель: МРК-2014
 Город :010 Астана.
 Объект :0001 АЗС №8 ТОО "С-Мунай".
 Вар.расч. :1 Расч.год: 2025 (СП)
 Примесь :2754 - Алканы C12-19 /в пересчете на C/ (Углеводороды предельные C12-C19 (в пересчете на C); Растворитель РПК-265П) (10)
 ПДКмр для примеси 2754 = 1.0 мг/м3

Коэффициент рельефа (КР): индивидуальный с источников
 Коэффициент оседания (F): индивидуальный с источников
 Коды источников уникальны в рамках всего предприятия
 Признак источников "для зимы" - отрицательное значение высоты

| Код | Тип | Н | D | Wo | V1 | T | X1 | Y1 | X2 | Y2 | Alfa | F | КР | Ди | Выброс |
|------|-----|-----|---|-----|------|-------|--------|--------|------|------|-------|-----|------|-----|-----------|
| Ист. | М | М | М | М/с | м3/с | градС | м | м | м | м | м | м | м | Гр. | г/с |
| 6001 | П1* | 2.0 | | | | 0.0 | 359.66 | 354.17 | 6.27 | 6.27 | 77.50 | 1.0 | 1.00 | 0 | 0.0007010 |
| 6004 | П1* | 2.0 | | | | 0.0 | 336.18 | 327.51 | 2.05 | 2.05 | 23.20 | 1.0 | 1.00 | 0 | 0.0001002 |
| 6006 | П1 | 2.0 | | | | 0.0 | 370.49 | 328.84 | 0.70 | 0.70 | 0.00 | 1.0 | 1.00 | 0 | 0.0043000 |

Источники, имеющие произвольную форму (помеченны \*)

| Код | Тип | Координаты вершин | | | | | | | | | | Площадь, м2 | |
|------|-----|---|--|--|--|--|--|--|--|--|--|--------------|--|
| ист. | ИЗ | (X1,Y1),...(Xn,Yn), м | | | | | | | | | | или длина, м | |
| 6001 | П1 | (366.71,357.04), (367.18,354.95), (353.02,350.87), (352.36,353.62), (366.71,357.42) | | | | | | | | | | 39.3 | |
| 6004 | П1 | (336.05,325.78), (335.08,328.71), (336.28,329.31), (337.3,326.23) | | | | | | | | | | 4.2 | |

4. Расчетные параметры См,Um,Хм

ПК ЭРА v3.0. Модель: МРК-2014
 Город :010 Астана.
 Объект :0001 АЗС №8 ТОО "С-Мунай".
 Вар.расч. :1 Расч.год: 2025 (СП)
 Сезон :ЗИМА для энергетики и ЛЕТО для остальных
 Примесь :2754 - Алканы C12-19 /в пересчете на C/ (Углеводороды предельные C12-C19 (в пересчете на C); Растворитель РПК-265П) (10)
 ПДКмр для примеси 2754 = 1.0 мг/м3

Коды источников уникальны в рамках всего предприятия

| | | | | | | | |
|--|-------|----------|-------|------------------------|----------------|----------------|-------|
| - Для линейных и площадных источников выброс является суммарным по всей площади, а С <sub>м</sub> - концентрация одиночного источника, | | | | | | | |
| расположенного в центре симметрии, с суммарным М | | | | | | | |
| Источники | | | | Их расчетные параметры | | | |
| Номер | Код | М | Тип | С <sub>м</sub> | U <sub>м</sub> | X <sub>м</sub> | |
| п/п-Ист. | ----- | ----- | ----- | ----- | ----- | ----- | ----- |
| 1 | 6001 | 0.000701 | П1* | 0.025037 | 0.50 | 11.4 | |
| 2 | 6004 | 0.000100 | П1* | 0.003579 | 0.50 | 11.4 | |
| 3 | 6006 | 0.004300 | П1 | 0.153581 | 0.50 | 11.4 | |
| Суммарный М <sub>q</sub> = 0.005101 г/с Сумма С <sub>м</sub> по всем источникам = 0.182197 долей ПДК | | | | | | | |
| Средневзвешенная опасная скорость ветра = 0.50 м/с | | | | | | | |

5. Управляющие параметры расчета

ПК ЭРА v3.0. Модель: МРК-2014

Город :010 Астана.

Объект :0001 АЗС №8 ТОО "С-Мунай".

Вар.расч. :1 Расч.год: 2025 (СП)

Сезон :ЗИМА для энергетики и ЛЕТО для остальных

Примесь :2754 - Алканы С12-19 /в пересчете на С/ (Углеводороды предельные С12-С19 (в пересчете на С);

Растворитель РПК-265П) (10)

ПДК<sub>мр</sub> для примеси 2754 = 1.0 мг/м3

Фоновая концентрация не задана

Расчет по прямоугольнику 001 : 800х600 с шагом 25

Расчет по границе области влияния

Расчет по границе санзоны. Покрытие РП 001

Направление ветра: автоматический поиск опасного направления от 0 до 360 град.

Скорость ветра: автоматический поиск опасной скорости от 0.5 до 12.0(U<sub>мр</sub>) м/с

Средневзвешенная опасная скорость ветра U<sub>св</sub>= 0.5 м/с

6. Результаты расчета в виде таблицы.

ПК ЭРА v3.0. Модель: МРК-2014

Город :010 Астана.

Объект :0001 АЗС №8 ТОО "С-Мунай".

Вар.расч. :1 Расч.год: 2025 (СП)

Примесь :2754 - Алканы С12-19 /в пересчете на С/ (Углеводороды предельные С12-С19 (в пересчете на С);

Растворитель РПК-265П) (10)

ПДК<sub>мр</sub> для примеси 2754 = 1.0 мг/м3

Коды источников уникальны в рамках всего предприятия

Расчет проводился на прямоугольнике 1

с параметрами: координаты центра X= 355, Y= 338

размеры: длина(по X)= 800, ширина(по Y)= 600, шаг сетки= 25

Фоновая концентрация не задана

Направление ветра: автоматический поиск опасного направления от 0 до 360 град.

Скорость ветра: автоматический поиск опасной скорости от 0.5 до 12.0(U<sub>мр</sub>) м/с

Результаты расчета в точке максимума ПК ЭРА v3.0. Модель: МРК-2014

Координаты точки : X= 380.0 м, Y= 338.0 м

Максимальная суммарная концентрация | Cs= 0.1483901 доли ПДК<sub>мр</sub> | 0.1483901 мг/м3 |

Достигается при опасном направлении 226 град. и скорости ветра 0.54 м/с

Всего источников: 3. В таблице заказано вкладчиков 20, но не более 95.0% вклада

ВКЛАДЫ ИСТОЧНИКОВ

| Ном. | Код | Тип | Выброс | Вклад | Вклад в % | Сум. % | Коэф.влияния |
|--|-------|-------|---------------------------------|-----------|-----------|--------|--------------|
| ----- | ----- | ----- | ----- | ----- | ----- | ----- | ----- |
| Ист. | ----- | ----- | М-(М <sub>q</sub>)-C[доли ПДК] | ----- | ----- | b=C/M | ----- |
| 1 | 6006 | П1 | 0.004300 | 0.1481353 | 99.83 | 99.83 | 34.4500809 |
| В сумме = 0.1481353 99.83 Суммарный вклад остальных = 0.0002547 0.17 (2 источника) | | | | | | | |

7. Суммарные концентрации в узлах расчетной сетки.

ПК ЭРА v3.0. Модель: МРК-2014

Город :010 Астана.

Объект :0001 АЗС №8 ТОО "С-Мунай".

Вар.расч. :1 Расч.год: 2025 (СП)

Примесь :2754 - Алканы С12-19 /в пересчете на С/ (Углеводороды предельные С12-С19 (в пересчете на С);

Растворитель РПК-265П) (10)

ПДК<sub>мр</sub> для примеси 2754 = 1.0 мг/м3

Параметры расчетного прямоугольника No 1

Координаты центра : X= 355 м; Y= 338

Длина и ширина : L= 800 м; B= 600 м

Шаг сетки (dX=dY) : D= 25 м

Фоновая концентрация не задана

Направление ветра: автоматический поиск опасного направления от 0 до 360 град.
Скорость ветра: автоматический поиск опасной скорости от 0.5 до 12.0(U<sub>мр</sub>) м/с

В целом по расчетному прямоугольнику:
Максимальная концентрация -----> C<sub>м</sub> = 0.1483901 долей ПДК<sub>мр</sub> = 0.1483901 мг/м<sup>3</sup>
Достигается в точке с координатами: X<sub>м</sub> = 380.0 м (X-столбец 18, Y-строка 13) Y<sub>м</sub> = 338.0 м
При опасном направлении ветра : 226 град. и "опасной" скорости ветра : 0.54 м/с

9. Результаты расчета по границе санзоны.

ПК ЭРА v3.0. Модель: МРК-2014

Город :010 Астана.

Объект :0001 АЗС №8 ТОО "С-Мунай".

Вар.расч. :1 Расч.год: 2025 (СП)

Примесь :2754 - Алканы C12-19 /в пересчете на C/ (Углеводороды предельные C12-C19 (в пересчете на C);
Растворитель РПК-265П) (10)

ПДК<sub>мр</sub> для примеси 2754 = 1.0 мг/м<sup>3</sup>

Коды источников уникальны в рамках всего предприятия

Расчет проводился по всем санитарным зонам внутри расч. прямоугольника 001

Всего просчитано точек: 92

Фоновая концентрация не задана

Направление ветра: автоматический поиск опасного направления от 0 до 360 град.

Скорость ветра: автоматический поиск опасной скорости от 0.5 до 12.0(U<sub>мр</sub>) м/с

Результаты расчета в точке максимума ПК ЭРА v3.0. Модель: МРК-2014

Координаты точки : X= 436.9 м, Y= 253.6 м

Максимальная суммарная концентрация | C<sub>с</sub>= 0.0215404 доли ПДК<sub>мр</sub> | 0.0215404 мг/м<sup>3</sup> |

Достигается при опасном направлении 319 град. и скорости ветра 1.30 м/с
Всего источников: 3. В таблице заказано вкладчиков 20, но не более 95.0% вклада

| ВКЛАДЫ ИСТОЧНИКОВ | | | | | | | | | |
|-------------------|------|------|---------------------|-----------|-----------|-----------------------------|---------------|-----------|-------------------|
| Ном. | Код | Тип | Выброс | Вклад | Вклад в % | Сум. % | Коэф. влияния | | |
| ---- | Ист. | ---- | М-(М <sub>к</sub>) | ----- | ----- | ----- | b=C/M | ---- | |
| 1 | 6006 | П1 | 0.004300 | 0.0193663 | 89.91 | 89.91 | 4.5037942 | | |
| 2 | 6001 | П1 | 0.00070100 | 0.0020067 | 9.32 | 99.22 | 2.8626306 | | |
| ----- | | | | | | | | | |
| В сумме = | | | | 0.0213730 | 99.22 | Суммарный вклад остальных = | | 0.0001673 | 0.78 (1 источник) |

14. Результаты расчета по границе области воздействия.

ПК ЭРА v3.0. Модель: МРК-2014

Город :010 Астана.

Объект :0001 АЗС №8 ТОО "С-Мунай".

Вар.расч. :1 Расч.год: 2025 (СП)

Примесь :2754 - Алканы C12-19 /в пересчете на C/ (Углеводороды предельные C12-C19 (в пересчете на C);
Растворитель РПК-265П) (10)

ПДК<sub>мр</sub> для примеси 2754 = 1.0 мг/м<sup>3</sup>

Коды источников уникальны в рамках всего предприятия

Всего просчитано точек: 689

Фоновая концентрация не задана

Направление ветра: автоматический поиск опасного направления от 0 до 360 град.

Скорость ветра: автоматический поиск опасной скорости от 0.5 до 12.0(U<sub>мр</sub>) м/с

Результаты расчета в точке максимума ПК ЭРА v3.0. Модель: МРК-2014

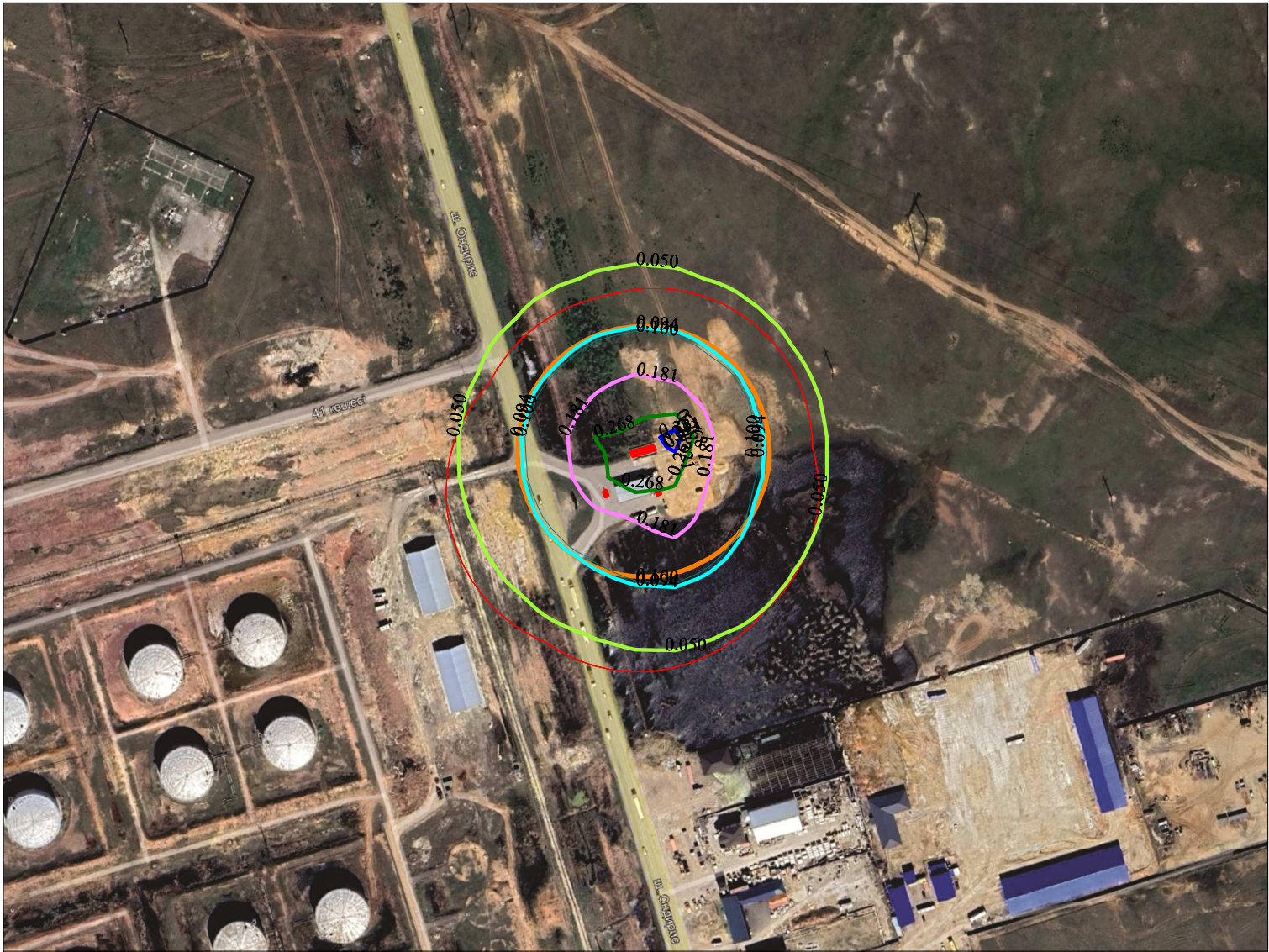
Координаты точки : X= 336.4 м, Y= 400.5 м

Максимальная суммарная концентрация | C<sub>с</sub>= 0.0361325 доли ПДК<sub>мр</sub> | 0.0361325 мг/м<sup>3</sup> |

Достигается при опасном направлении 154 град. и скорости ветра 0.91 м/с
Всего источников: 3. В таблице заказано вкладчиков 20, но не более 95.0% вклада

| ВКЛАДЫ ИСТОЧНИКОВ | | | | | | | | | |
|-------------------|------|------|---------------------|-----------|-----------|-----------------------------|---------------|-----------|-------------------|
| Ном. | Код | Тип | Выброс | Вклад | Вклад в % | Сум. % | Коэф. влияния | | |
| ---- | Ист. | ---- | М-(М <sub>к</sub>) | ----- | ----- | ----- | b=C/M | ---- | |
| 1 | 6006 | П1 | 0.004300 | 0.0280681 | 77.68 | 77.68 | 6.5274649 | | |
| 2 | 6001 | П1 | 0.00070100 | 0.0079662 | 22.05 | 99.73 | 11.3640652 | | |
| ----- | | | | | | | | | |
| В сумме = | | | | 0.0360343 | 99.73 | Суммарный вклад остальных = | | 0.0000982 | 0.27 (1 источник) |

Город : 010 Астана
Объект : 0001 АЗС №8 ТОО "С-Мунай" Вар.№ 1
ПК ЭРА v3.0 Модель: МРК-2014
0333 Сероводород (Дигидросульфид) (518)



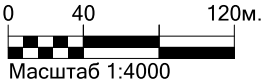
Изолинии в долях ПДК

- 0.050 ПДК
- 0.094 ПДК
- 0.100 ПДК
- 0.181 ПДК
- 0.268 ПДК
- 0.321 ПДК

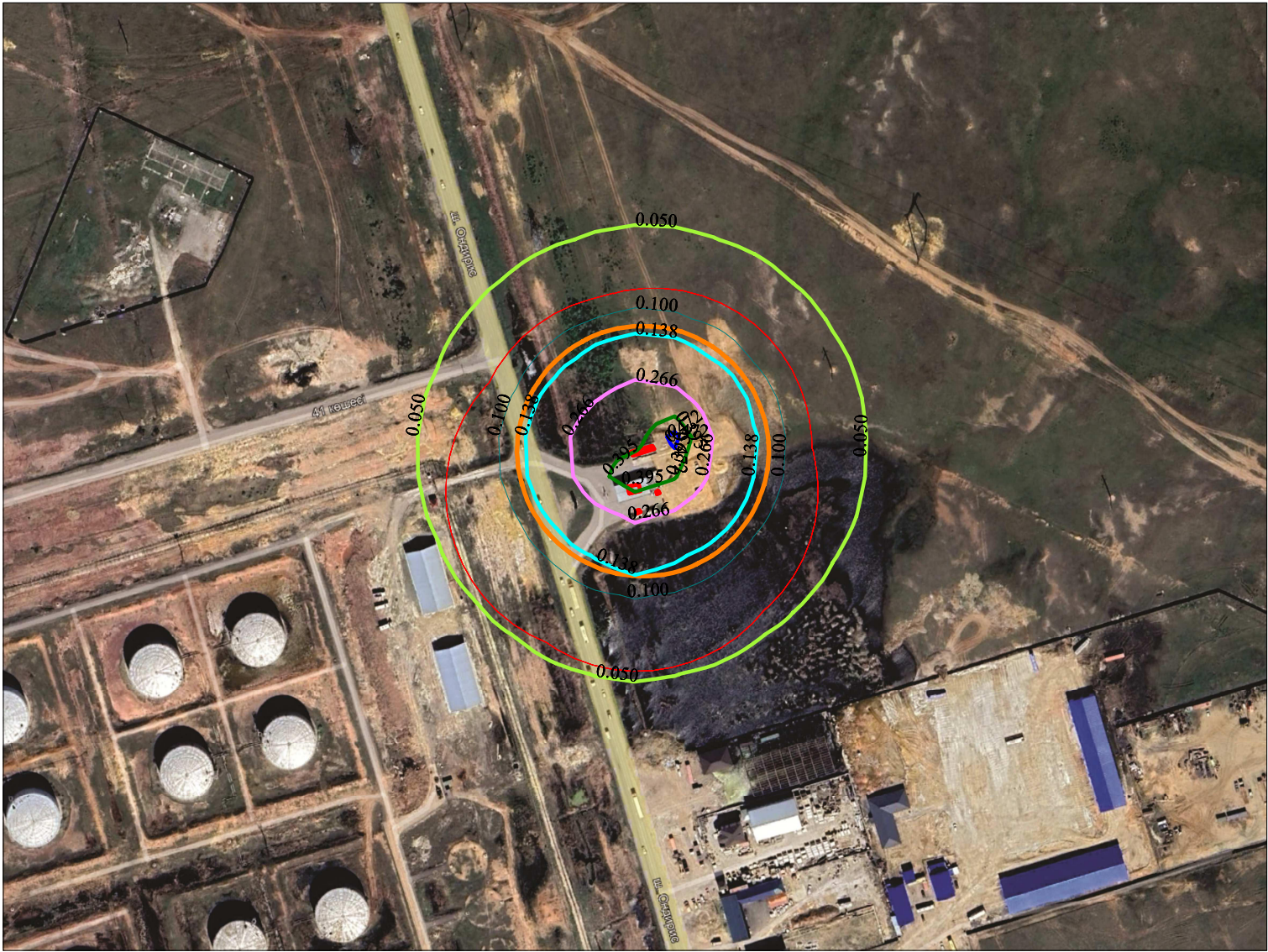
Условные обозначения:

- Санитарно-защитные зоны, группа N 01
- Граница области воздействия
- Расч. прямоугольник N 01

Макс концентрация 0.344696 ПДК достигается в точке $x=380$ $y=363$
При опасном направлении 247° и опасной скорости ветра 0.59 м/с
Расчетный прямоугольник № 1, ширина 800 м, высота 600 м,
шаг расчетной сетки 25 м, количество расчетных точек 33×25
Расчет на существующее положение.



Город : 010 Астана
Объект : 0001 АЗС №8 ТОО "С-Мунай" Вар.№ 1
ПК ЭРА v3.0 Модель: МРК-2014
0415 Смесь углеводородов предельных C1-C5 (1502\*)



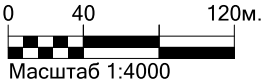
Изолинии в долях ПДК

- 0.050 ПДК
- 0.100 ПДК
- 0.138 ПДК
- 0.266 ПДК
- 0.395 ПДК
- 0.472 ПДК

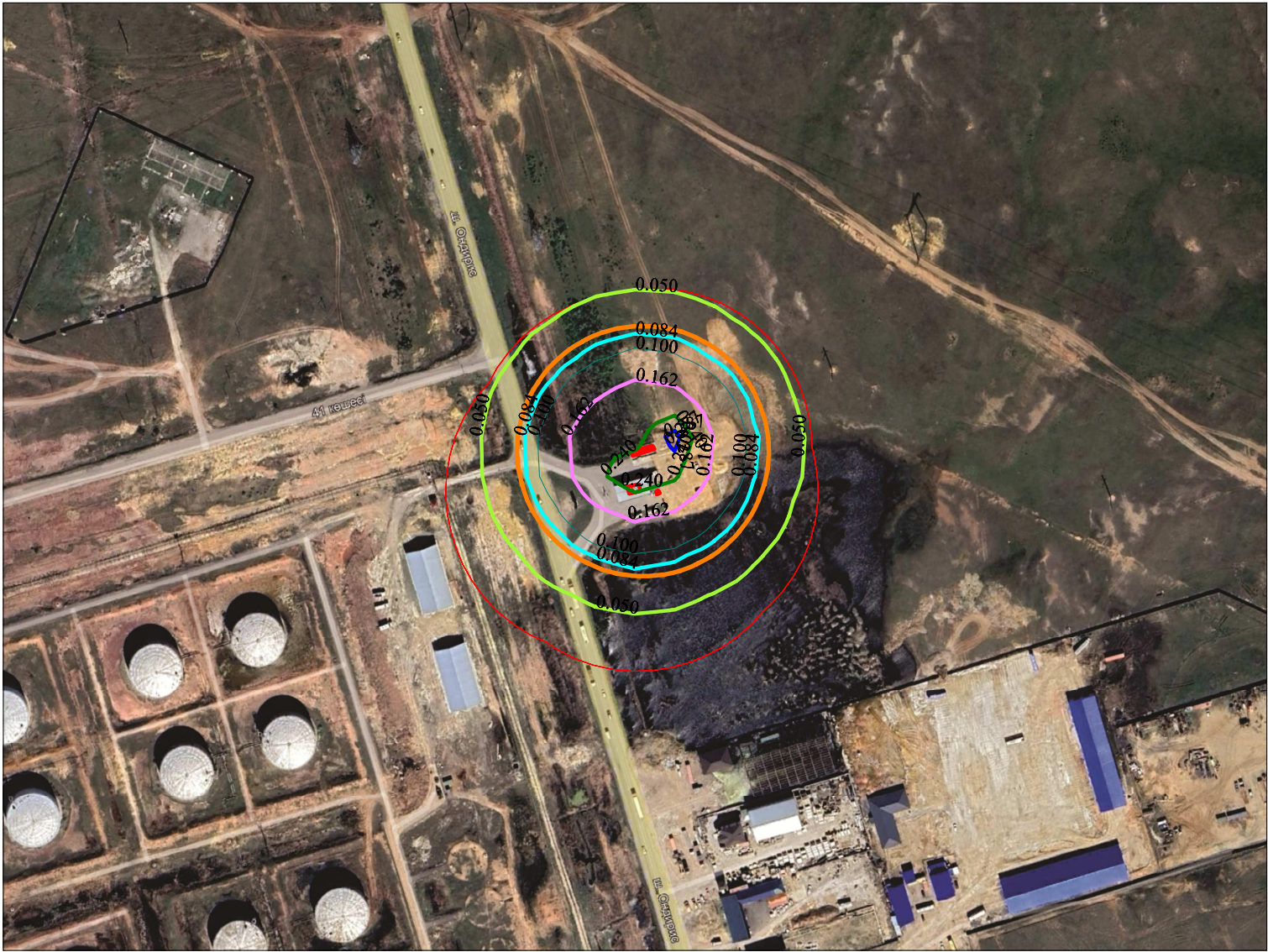
Условные обозначения:

- Санитарно-защитные зоны, группа N 01
- Граница области воздействия
- Расч. прямоугольник N 01

Макс концентрация 0.4984168 ПДК достигается в точке $x= 380$ $y= 363$
При опасном направлении 247° и опасной скорости ветра 0.59 м/с
Расчетный прямоугольник № 1, ширина 800 м, высота 600 м,
шаг расчетной сетки 25 м, количество расчетных точек 33\*25
Расчёт на существующее положение.



Город : 010 Астана
Объект : 0001 АЗС №8 ТОО "С-Мунай" Вар.№ 1
ПК ЭРА v3.0 Модель: МРК-2014
0416 Смесь углеводородов предельных C6-C10 (1503\*)



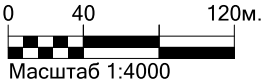
Изолинии в долях ПДК

- 0.050 ПДК
- 0.084 ПДК
- 0.100 ПДК
- 0.162 ПДК
- 0.240 ПДК
- 0.287 ПДК

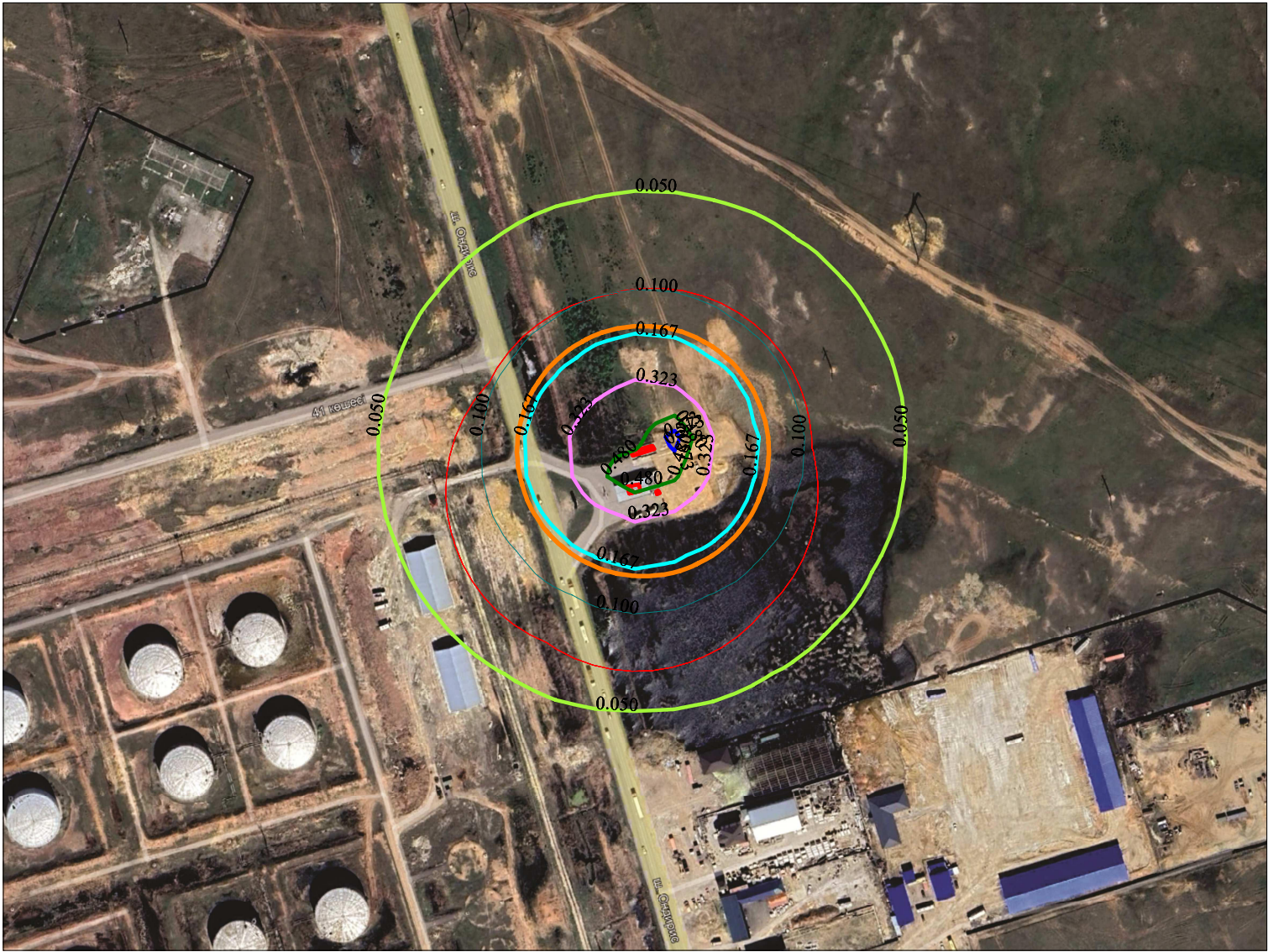
Условные обозначения:

- Санитарно-защитные зоны, группа N 01
- Граница области воздействия
- Расч. прямоугольник N 01

Макс концентрация 0.3069163 ПДК достигается в точке $x= 380$ $y= 363$
При опасном направлении 247° и опасной скорости ветра 0.59 м/с
Расчетный прямоугольник № 1, ширина 800 м, высота 600 м,
шаг расчетной сетки 25 м, количество расчетных точек 33\*25
Расчёт на существующее положение.



Город : 010 Астана
Объект : 0001 АЗС №8 ТОО "С-Мунай" Вар.№ 1
ПК ЭРА v3.0 Модель: МРК-2014
0501 Пентилены (амилены - смесь изомеров) (460)



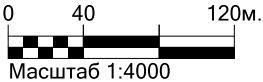
Изолинии в долях ПДК

- 0.050 ПДК
- 0.100 ПДК
- 0.167 ПДК
- 0.323 ПДК
- 0.480 ПДК
- 0.573 ПДК

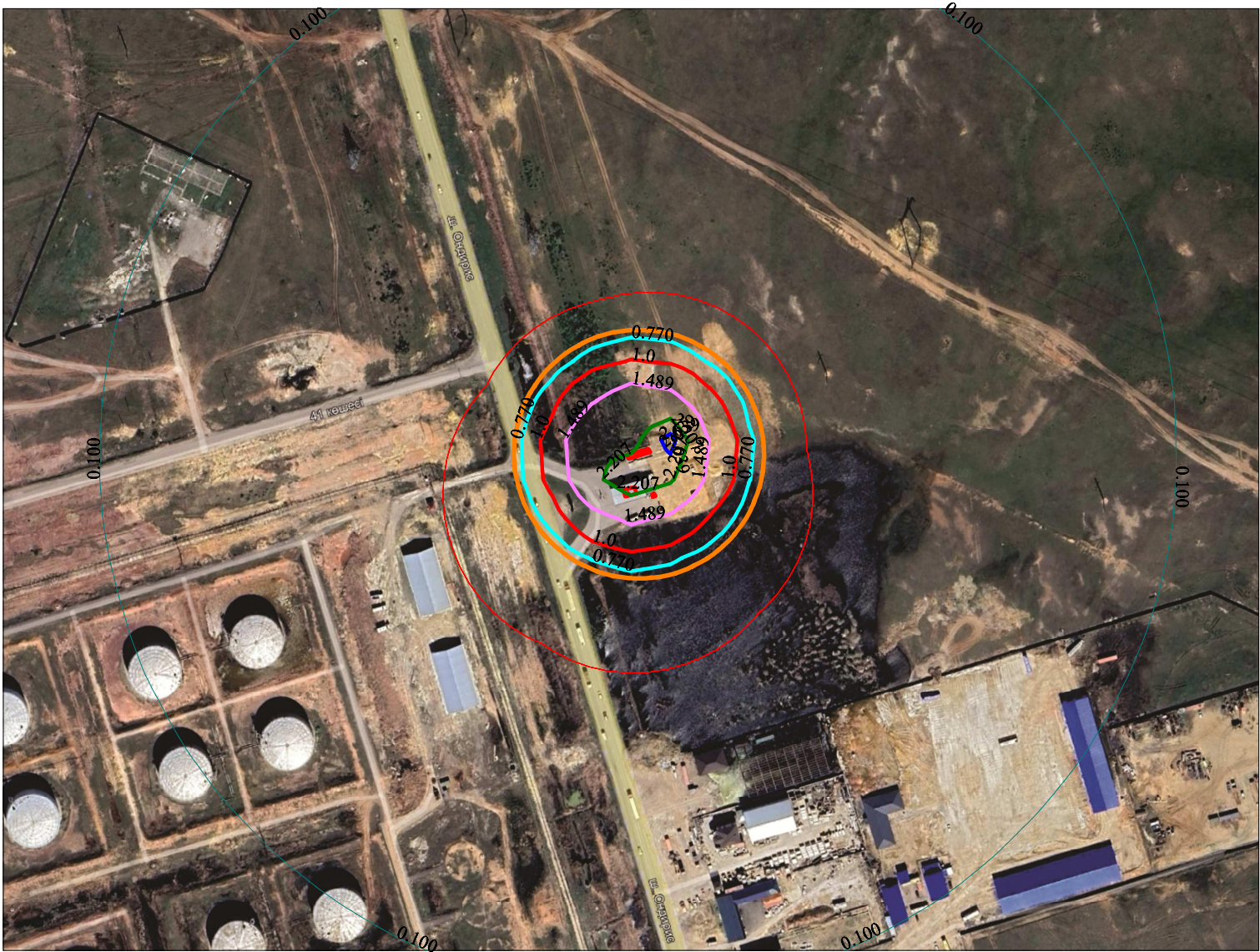
Условные обозначения:

- Санитарно-защитные зоны, группа N 01
- Граница области воздействия
- Расч. прямоугольник N 01

Макс концентрация 0.6139946 ПДК достигается в точке $x= 380$ $y= 363$
При опасном направлении 247° и опасной скорости ветра 0.59 м/с
Расчетный прямоугольник № 1, ширина 800 м, высота 600 м,
шаг расчетной сетки 25 м, количество расчетных точек 33\*25
Расчёт на существующее положение.



Город : 010 Астана
Объект : 0001 АЗС №8 ТОО "С-Мунай" Вар.№ 1
ПК ЭРА v3.0 Модель: МРК-2014
0602 Бензол (64)



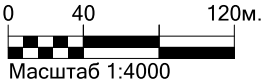
Изолинии в долях ПДК

- 0.100 ПДК
- 0.770 ПДК
- 1.0 ПДК
- 1.489 ПДК
- 2.207 ПДК
- 2.639 ПДК

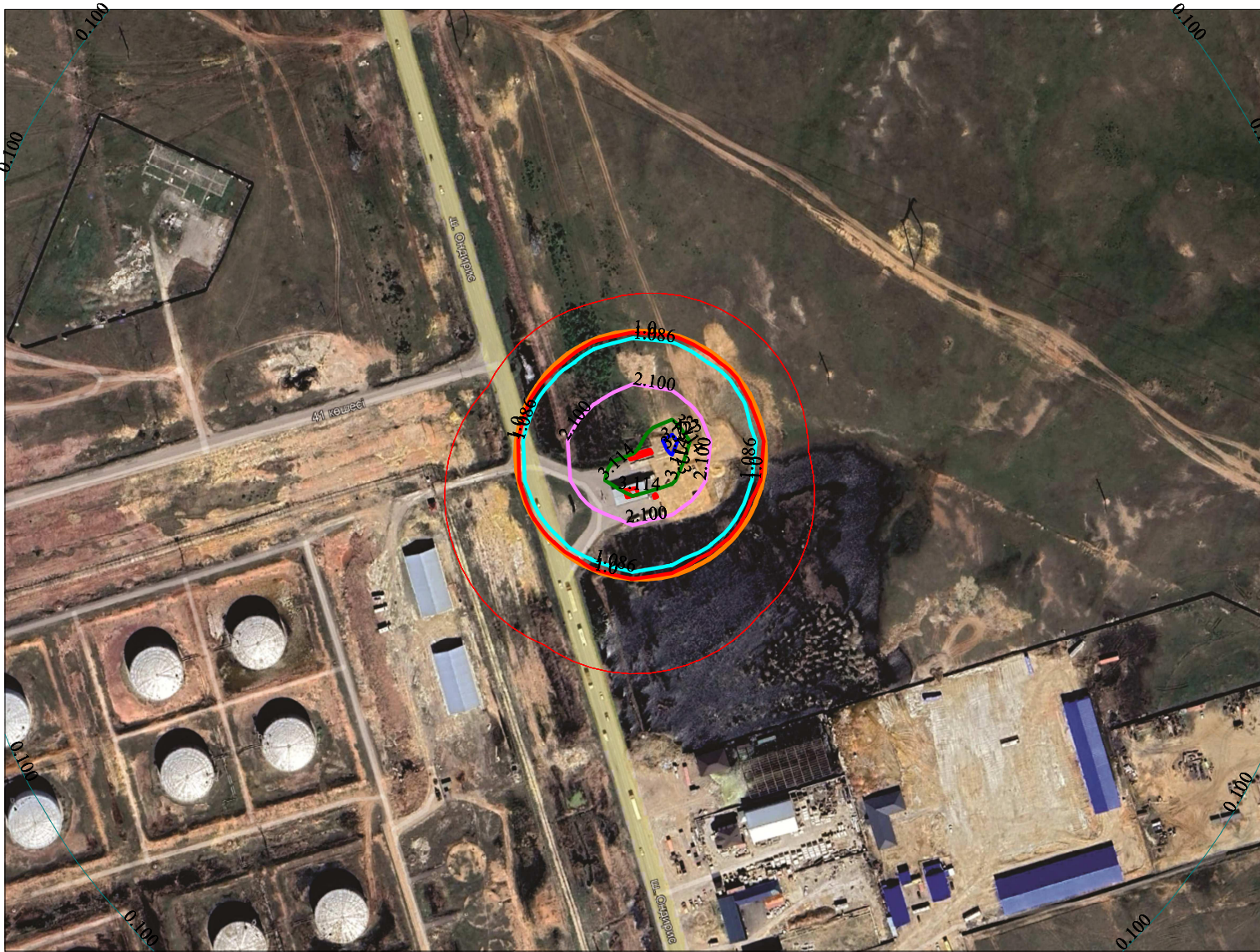
Условные обозначения:

- Санитарно-защитные зоны, группа N 01
- Граница области воздействия
- Расч. прямоугольник N 01

Макс концентрация 2.8237712 ПДК достигается в точке x= 380 y= 363
При опасном направлении 247° и опасной скорости ветра 0.59 м/с
Расчетный прямоугольник № 1, ширина 800 м, высота 600 м,
шаг расчетной сетки 25 м, количество расчетных точек 33\*25
Расчёт на существующее положение.



Город : 010 Астана
Объект : 0001 АЗС №8 ТОО "С-Мунай" Вар.№ 1
ПК ЭРА v3.0 Модель: МРК-2014
0616 Диметилбензол (смесь о-, м-, п- изомеров) (203)



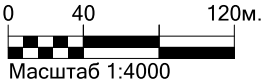
Изолинии в долях ПДК

- 0.100 ПДК
- 1.0 ПДК
- 1.086 ПДК
- 2.100 ПДК
- 3.114 ПДК
- 3.723 ПДК

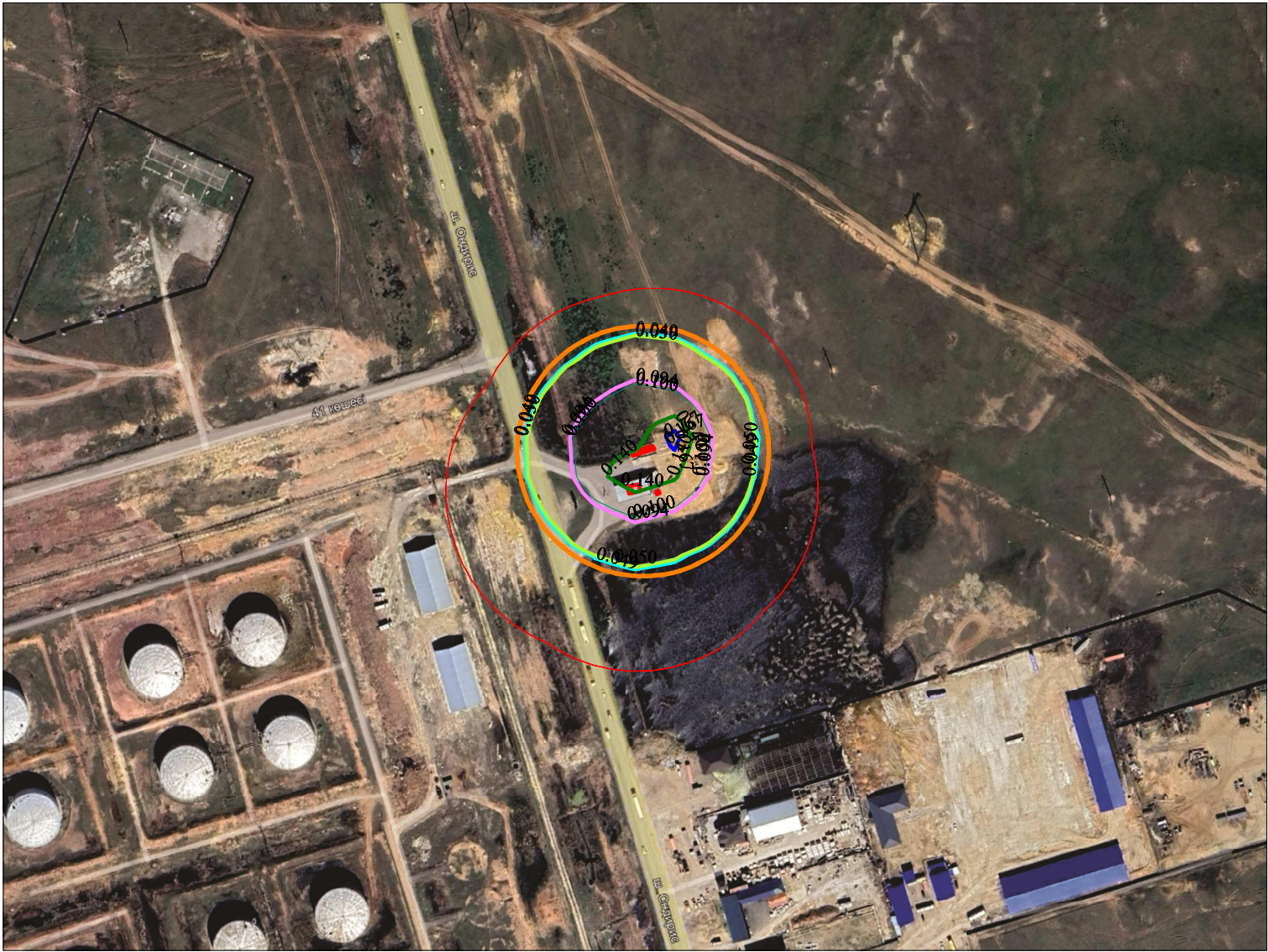
Условные обозначения:

- Санитарно-защитные зоны, группа N 01
- Граница области воздействия
- Расч. прямоугольник N 01

Макс концентрация 3.9879274 ПДК достигается в точке $x=380$ $y=363$
При опасном направлении 247° и опасной скорости ветра 0.59 м/с
Расчетный прямоугольник № 1, ширина 800 м, высота 600 м,
шаг расчетной сетки 25 м, количество расчетных точек 33×25
Расчёт на существующее положение.



Город : 010 Астана
Объект : 0001 АЗС №8 ТОО "С-Мунай" Вар.№ 1
ПК ЭРА v3.0 Модель: МРК-2014
0621 Метилбензол (349)



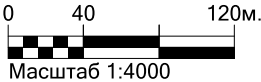
Изолинии в долях ПДК

- 0.049 ПДК
- 0.050 ПДК
- 0.094 ПДК
- 0.100 ПДК
- 0.140 ПДК
- 0.167 ПДК

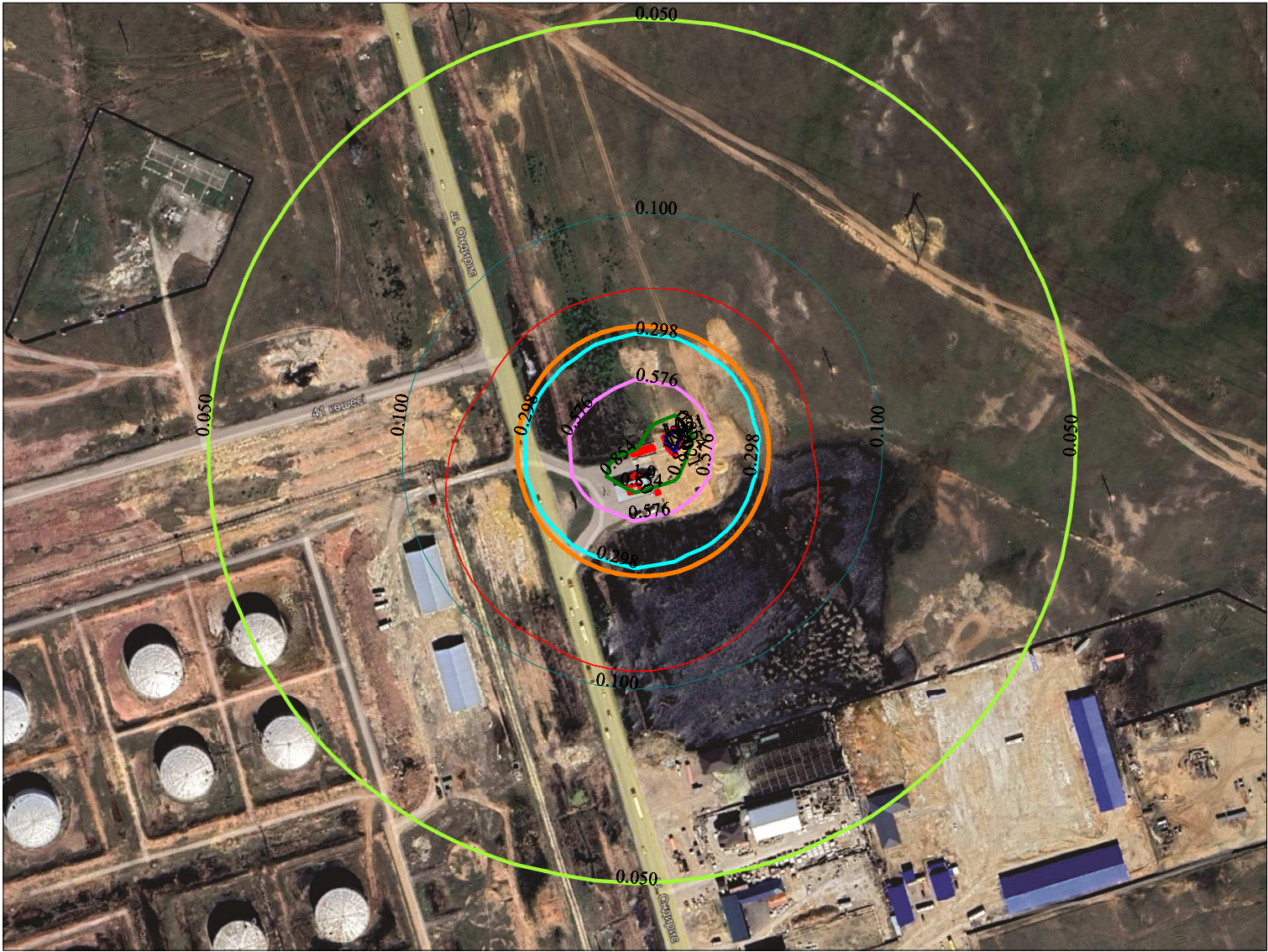
Условные обозначения:

- Санитарно-защитные зоны, группа N 01
- Граница области воздействия
- Расч. прямоугольник N 01

Макс концентрация 0.1783224 ПДК достигается в точке $x= 380$ $y= 363$
При опасном направлении 247° и опасной скорости ветра 0.59 м/с
Расчетный прямоугольник № 1, ширина 800 м, высота 600 м,
шаг расчетной сетки 25 м, количество расчетных точек 33\*25
Расчёт на существующее положение.



Город : 010 Астана
Объект : 0001 АЗС №8 ТОО "С-Мунай" Вар.№ 1
ПК ЭРА v3.0 Модель: МРК-2014
0627 Этилбензол (675)



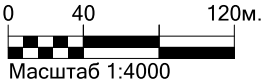
Изолинии в долях ПДК

- 0.050 ПДК
- 0.100 ПДК
- 0.298 ПДК
- 0.576 ПДК
- 0.854 ПДК
- 1.0 ПДК
- 1.021 ПДК

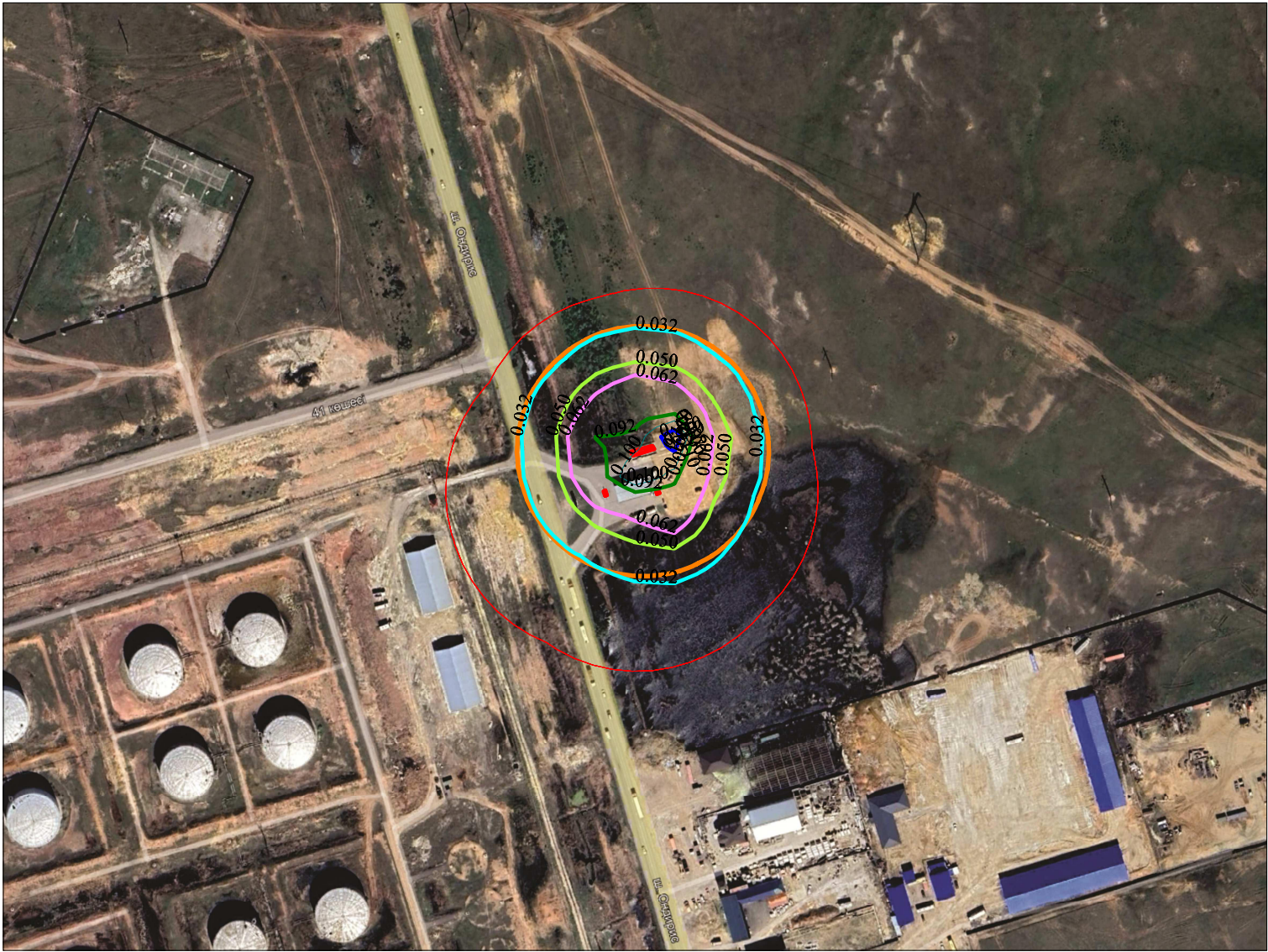
Условные обозначения:

- Санитарно-защитные зоны, группа N 01
- Граница области воздействия
- Расч. прямоугольник N 01

Макс концентрация 1.0957654 ПДК достигается в точке x= 380 y= 363
При опасном направлении 247° и опасной скорости ветра 0.59 м/с
Расчетный прямоугольник № 1, ширина 800 м, высота 600 м,
шаг расчетной сетки 25 м, количество расчетных точек 33\*25
Расчёт на существующее положение.



Город : 010 Астана
Объект : 0001 АЗС №8 ТОО "С-Мунай" Вар.№ 1
ПК ЭРА v3.0 Модель: МРК-2014
2754 Алканы C12-19 /в пересчете на С/ (Углеводороды предельные C12-C19 (в пересчете на С); Растворитель РПК-265П) (10)



Изолинии в долях ПДК

- 0.032 ПДК
- 0.050 ПДК
- 0.062 ПДК
- 0.092 ПДК
- 0.100 ПДК
- 0.110 ПДК

Условные обозначения:

- Санитарно-защитные зоны, группа N 01
- Граница области воздействия
- Расч. прямоугольник N 01

Макс концентрация 0.1183041 ПДК достигается в точке $x= 380$ $y= 363$
При опасном направлении 247° и опасной скорости ветра 0.59 м/с
Расчетный прямоугольник № 1, ширина 800 м, высота 600 м,
шаг расчетной сетки 25 м, количество расчетных точек 33\*25
Расчёт на существующее положение.

